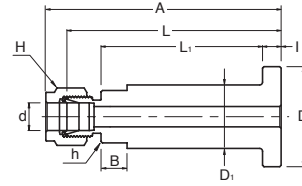


## SFTC

フランジ・ラップ  
チューブ・コネクター



### インチ・サイズ・チューブの接続用

パートNO.	チューブサイズ(インチ)	フランジシート	寸法									
			A	B	L <sub>1</sub>	L	I	h(インチ)	H(インチ)	D	D <sub>1</sub>	d(最小サイズ)
SFTC 4 - SM	1/4	SM	80.8	8.9	56.5	74.9	6.5	11/16	9/16	34.5	21.1	4.8
SFTC 4 - SR	1/4	SR	80.8	8.9	56.5	74.9	6.5	11/16	9/16	34.5	21.1	4.8
SFTC 6 - SM	3/8	SM	82.3	8.9	56.5	74.9	6.5	11/16	11/16	34.5	21.1	7.1
SFTC 6 - SR	3/8	SR	82.3	8.9	56.5	74.9	6.5	11/16	11/16	34.5	21.1	7.1
SFTC 8 - SM	1/2	SM	85.1	8.9	56.5	74.9	6.5	3/4	7/8	34.5	21.1	10.4
SFTC 8 - SR	1/2	SR	85.1	8.9	56.5	74.9	6.5	3/4	7/8	34.5	21.1	10.4

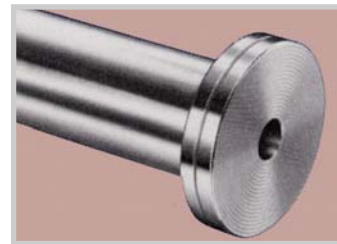
Flange lapped tube connector provides easy joint between process lines and instruments designed for use with lap joint flanges to ANSI B 16.5 or BS 1560

#### \* フランジ・シール・フィニッシュ

STUB ENDのガスケット接触表面は"滑らかな表面(smooth)"または"歯車のような表面(serrated)"がある。



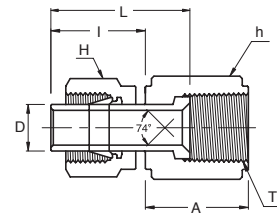
"Smooth"の表記: SM



"Serrated"の表記: SR

## SAF

AN フレア

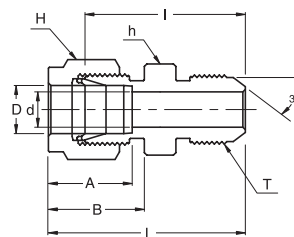


### インチ・サイズ・スーパーロック・ポートとおすAN接続用

パートNO.	チューブ外径サイズ D(インチ)	ANチューブフレアサイズ	平行ねじ(T)	厚さ		A	I	L
				h(インチ)	H(インチ)			
SAF2 - 2U	1/8	1/8	5/16-24	3/8	7/16	13.71	13.46	18.54
SAF2 - 4U	1/8	1/4	7/16-20	9/16	7/16	15.74	13.46	19.05
SAF4 - 4U	1/4	1/4	7/16-20	9/16	9/16	15.74	15.74	21.33
SAF6 - 6U	3/8	3/8	9/16-18	11/16	11/16	18.28	17.52	24.89
SAF8 - 8U	1/2	1/2	3/4-16	7/8	7/8	21.59	23.11	31.75

・インチ以外の全ての寸法はミリメートルです。

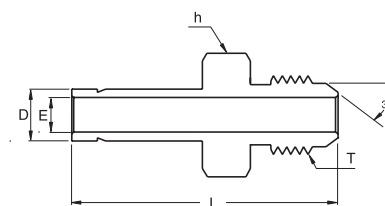
**SAU**  
AN ユニオン



インチ・サイズ・チューブとANフレア・チューブとの接続用

パートNO.	チューブ外径 サイズ D (インチ)	ANチューブ フレア・サ イズ(インチ)	平行ねじ T(U)	d (最小サイズ)	厚さ		A	B	I	L
					h (インチ)	H (インチ)				
SAU 2- 2U	1/8	1/8	5/16-24	1.52	7/16	7/16	12.70	15.24	25.65	32.25
SAU 2- 4U	1/8	1/4	7/16-20	2.28	1/2	7/16	12.70	15.24	28.44	35.05
SAU 4- 4U	1/4	1/4	7/16-20	4.31	1/2	9/16	15.24	17.78	30.22	37.59
SAU 5- 5U	5/16	5/16	1/2-20	5.84	9/16	5/8	16.25	18.54	30.98	38.35
SAU 6- 4U	3/8	1/4	7/16-20	4.31	5/8	11/16	16.76	19.30	32.25	39.62
SAU 6- 6U	3/8	3/8	9/16-18	7.11	5/8	11/16	16.76	19.30	32.25	39.62
SAU 8- 8U	1/2	1/2	3/4-16	9.90	13/16	7/8	22.86	21.84	35.81	45.97
SAU 12- 12U	3/4	3/4	1-1/16-12	15.49	1-1/8	1-1/8	24.38	21.84	43.18	53.34
SAU 16- 16U	1	1	1-5/16-12	21.33	1-3/8	1-1/2	31.24	26.41	49.27	61.46

**SAA**  
AN アダプター



インチ・サイズ・スーパーロック・ポートとAN・フレア・チューブとの接続用

パートNO.	チューブ外径 サイズ D(インチ)	ANチューブ フレア・サイズ (インチ)	平行ねじ T(U)	厚さ h (インチ)	E	L
SAA 4- 4U	1/4	1/4	7/16-20	1/2	4.82	37.08
SAA 6- 4U	3/8	1/4	7/16-20	1/2	7.11	38.86
SAA 6- 6U	3/8	3/8	9/16-18	5/8	7.11	39.62
SAA 8- 8U	1/2	1/2	3/4-16	13/16	9.90	48.51
SAA 12- 12U	3/4	3/4	1-1/16-12	1-1/8	14.98	56.13
SAA 16- 16U	1	1	1-5/16-12	1-3/8	20.32	65.53

・インチ以外の全ての寸法はミリメートルです。