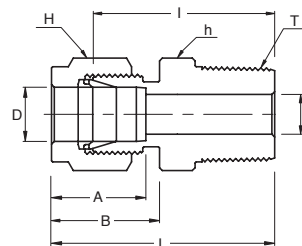


**SMC**

おす・コネクター



インチ・サイズ・チューブとNPT・めねじとの接続用

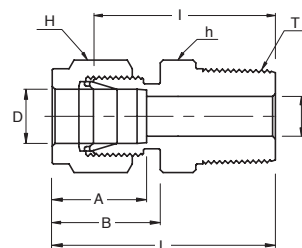
パートNO.	チューブ外径 サイズD(インチ)	T (NPT)	d (最小サイズ)	厚さ		A	B	I	L
				h (インチ)	H (インチ)				
SMC 1 - 1N	1/16	1/16	1.27	5/16	5/16	8.63	10.92	20.00	23.83
SMC 1 - 2N	1/16	1/8	1.27	7/16	7/16	8.63	10.92	22.35	26.23
SMC 2 - 2N	1/8	1/8	2.28	7/16	7/16	12.70	15.24	23.87	30.48
SMC 2 - 4N	1/8	1/4	2.28	9/16	7/16	12.70	15.24	28.95	35.56
SMC 2 - 6N	1/8	3/8	2.28	11/16	7/16	12.70	15.24	29.21	35.81
SMC 2 - 8N	1/8	1/2	2.28	7/8	7/16	12.70	15.24	35.56	42.16
SMC 3 - 2N	3/16	1/8	3.04	7/16	1/2	13.71	16.00	24.63	31.24
SMC 3 - 4N	3/16	1/4	3.04	9/16	1/2	13.71	16.00	29.71	36.32
SMC 4 - 2N	1/4	1/8	4.82	1/2	9/16	15.24	17.78	25.40	32.76
SMC 4 - 4N	1/4	1/4	4.82	9/16	9/16	15.24	17.78	30.48	37.84
SMC 4 - 6N	1/4	3/8	4.82	11/16	9/16	15.24	17.78	30.98	38.35
SMC 4 - 8N	1/4	1/2	4.82	7/8	9/16	15.24	17.78	37.33	44.70
SMC 4 - 12N	1/4	3/4	4.82	1-1/16	9/16	15.24	17.78	38.86	46.22
SMC 5 - 2N	5/16	1/8	4.82	9/16	5/8	16.25	18.54	26.67	34.03
SMC 5 - 4N	5/16	1/4	6.35	9/16	5/8	16.25	18.54	31.24	38.60
SMC 5 - 6N	5/16	3/8	6.35	11/16	5/8	16.25	18.54	31.75	39.11
SMC 6 - 2N	3/8	1/8	4.82	5/8	11/16	16.76	19.30	27.94	35.30
SMC 6 - 4N	3/8	1/4	7.11	5/8	11/16	16.76	19.30	32.51	39.87
SMC 6 - 6N	3/8	3/8	7.11	11/16	11/16	16.76	19.30	32.51	39.87
SMC 6 - 8N	3/8	1/2	7.11	7/8	11/16	16.76	19.30	38.86	46.22
SMC 6 - 12N	3/8	3/4	7.11	1-1/16	11/16	16.76	19.30	40.38	47.75
SMC 8 - 2N	1/2	1/8	4.82	13/16	7/8	22.86	21.84	28.70	38.86
SMC 8 - 4N	1/2	1/4	7.11	13/16	7/8	22.86	21.84	33.27	43.43
SMC 8 - 6N	1/2	3/8	9.65	13/16	7/8	22.86	21.84	33.27	43.43
SMC 8 - 8N	1/2	1/2	10.41	7/8	7/8	22.86	21.84	38.86	49.02
SMC 8 - 12N	1/2	3/4	10.41	1-1/16	7/8	22.86	21.84	40.38	50.54
SMC 8 - 16N	1/2	1	10.41	1-3/8	7/8	22.86	21.84	46.99	57.15
SMC 10 - 6N	5/8	3/8	9.65	15/16	1	24.38	21.84	34.03	44.19
SMC 10 - 8N	5/8	1/2	11.93	15/16	1	24.38	21.84	38.86	49.02
SMC 10 - 12N	5/8	3/4	12.70	1-1/16	1	24.38	21.84	40.38	50.54
SMC 12 - 8N	3/4	1/2	11.93	1-1/16	1-1/8	24.38	21.84	40.38	50.54
SMC 12 - 12N	3/4	3/4	15.74	1-1/16	1-1/8	24.38	21.84	40.38	50.54
SMC 12 - 16N	3/4	1	15.74	1-3/8	1-1/8	24.38	21.84	46.99	57.15
SMC 14 - 12N	7/8	3/4	15.74	1-3/16	1-1/4	25.90	21.84	40.38	50.54
SMC 14 - 16N	7/8	1	18.28	1-3/8	1-1/4	25.90	21.84	46.99	57.15
SMC 16 - 8N	1	1/2	11.93	1-3/8	1-1/2	31.24	26.41	45.21	57.40
SMC 16 - 12N	1	3/4	15.74	1-3/8	1-1/2	31.24	26.41	45.21	57.40
SMC 16 - 16N	1	1	22.35	1-3/8	1-1/2	31.24	26.41	50.03	62.23

\* ISO Tapered Threads are available upon request

• インチ以外の全ての寸法はミリメートルです。

## SMC

### おす・コネクター



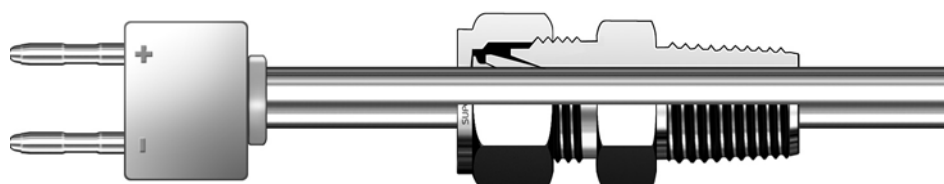
### インチ・サイズ・チューブとISOテーパードメネジとの接続用

パートNO.	チューブ外径 サイズD(インチ)	T R (PT)	d (最小サイズ)	厚さ		A	B	I	L
				h (インチ)	H (インチ)				
SMC 2 - 2R	1/8	1/8	2.28	7/16	7/16	12.70	15.24	23.87	30.48
SMC 2 - 4R	1/8	1/4	2.28	9/16	7/16	12.70	15.24	28.95	35.56
SMC 4 - 2R	1/4	1/8	4.82	1/2	9/16	15.24	17.78	25.40	32.76
SMC 4 - 4R	1/4	1/4	4.82	9/16	9/16	15.24	17.78	30.48	37.84
SMC 4 - 6R	1/4	3/8	4.82	11/16	9/16	15.24	17.78	30.98	38.35
SMC 4 - 8R	1/4	1/2	4.82	7/8	9/16	15.24	17.78	37.33	44.70
SMC 5 - 2R	5/16	1/8	4.82	9/16	5/8	16.25	18.54	26.67	34.03
SMC 5 - 4R	5/16	1/4	6.35	9/16	5/8	16.25	18.54	31.24	38.60
SMC 6 - 2R	3/8	1/8	4.82	5/8	11/16	16.76	19.30	27.94	35.30
SMC 6 - 4R	3/8	1/4	7.11	5/8	11/16	16.76	19.30	32.51	39.87
SMC 6 - 6R	3/8	3/8	7.11	11/16	11/16	16.76	19.30	32.51	39.87
SMC 6 - 8R	3/8	1/2	7.11	7/8	11/16	16.76	19.30	38.86	46.22
SMC 8 - 4R	1/2	1/4	7.11	13/16	7/8	22.86	21.84	33.27	43.43
SMC 8 - 6R	1/2	3/8	9.65	13/16	7/8	22.86	21.84	33.27	43.43
SMC 8 - 8R	1/2	1/2	10.41	7/8	7/8	22.86	21.84	38.86	49.02
SMC 8 - 12R	1/2	3/4	10.41	1-1/16	7/8	22.86	21.84	40.38	50.54
SMC 12 - 12R	3/4	3/4	15.74	1-1/16	1-1/8	24.38	21.84	40.38	50.54
SMC 16 - 16R	1	1	22.35	1-3/8	1-1/2	31.24	26.41	50.03	62.23

## 熱電対(サーモカップル)用ボアード・スルー継手

スーパーロック ボアード・スルーおすコネクターはサーモカップルまたはディップチューブに使用されます。

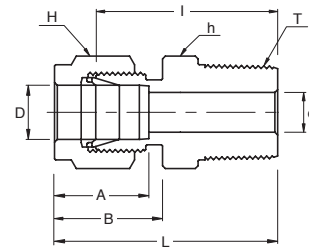
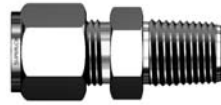
おすコネクターの注文番号の後にTMを使用して注文してください。



・インチ以外の全ての寸法はミリメートルです。

**SMC**

おす・コネクター



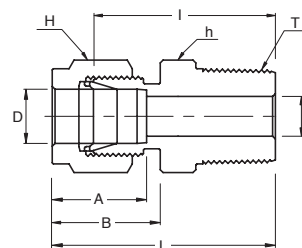
ミリ・サイズ・チューブとNPTめねじとの接続用

パートNO.	チューブ外径 サイズ D	T (NPT)	d (最小サイズ)	厚さ		A	B	I	L
				h	H				
SMC 2M - 2N	2	1/8	1.7	12	12	12.9	15.3	23.9	30.5
SMC 3M - 2N	3	1/8	2.4	12	12	12.9	15.3	23.9	30.5
SMC 3M - 4N	3	1/4	2.4	14	12	12.9	15.3	29.0	35.6
SMC 4M - 2N	4	1/8	2.4	12	12	13.7	16.1	24.6	31.2
SMC 4M - 4N	4	1/4	2.4	14	12	13.7	16.1	29.7	36.3
SMC 6M - 2N	6	1/8	4.8	14	14	15.3	17.7	25.4	32.8
SMC 6M - 4N	6	1/4	4.8	14	14	15.3	17.7	30.5	37.9
SMC 6M - 6N	6	3/8	4.8	18	14	15.3	17.7	31.0	38.4
SMC 6M - 8N	6	1/2	4.8	22	14	15.3	17.7	37.3	44.7
SMC 8M - 2N	8	1/8	4.8	15	16	16.2	18.6	26.7	34.2
SMC 8M - 4N	8	1/4	6.4	15	16	16.2	18.6	31.2	38.7
SMC 8M - 6N	8	3/8	6.4	18	16	16.2	18.6	31.8	39.3
SMC 8M - 8N	8	1/2	6.4	22	16	16.2	18.6	38.1	45.6
SMC 10M - 2N	10	1/8	4.8	18	19	17.2	19.5	28.7	36.3
SMC 10M - 4N	10	1/4	7.9	18	19	17.2	19.5	33.3	40.9
SMC 10M - 6N	10	3/8	7.9	18	19	17.2	19.5	33.3	40.9
SMC 10M - 8N	10	1/2	7.9	22	19	17.2	19.5	38.9	46.5
SMC 12M - 2N	12	1/8	4.8	22	22	22.8	22.0	28.7	38.8
SMC 12M - 4N	12	1/4	7.1	22	22	22.8	22.0	33.3	43.4
SMC 12M - 6N	12	3/8	9.5	22	22	22.8	22.0	33.3	43.4
SMC 12M - 8N	12	1/2	9.5	22	22	22.8	22.0	38.9	49.0
SMC 12M - 12N	12	3/4	9.5	27	22	22.8	22.0	40.4	50.5
SMC 14M - 4N	14	1/4	7.1	24	25	24.4	22.0	34.0	44.1
SMC 14M - 6N	14	3/8	9.5	24	25	24.4	22.0	34.0	44.1
SMC 14M - 8N	14	1/2	11.1	24	25	24.4	22.0	38.9	49.0
SMC 16M - 6N	16	3/8	9.5	24	25	24.4	22.0	34.0	44.1
SMC 16M - 8N	16	1/2	11.9	24	25	24.4	22.0	38.9	49.0
SMC 16M - 12N	16	3/4	12.7	27	25	24.4	22.0	40.4	50.5
SMC 18M - 8N	18	1/2	11.9	27	30	24.4	22.0	40.4	50.5
SMC 18M - 12N	18	3/4	15.1	27	30	24.4	22.0	40.4	50.5
SMC 20M - 8N	20	1/2	11.9	30	32	26.0	22.0	42.2	52.3
SMC 20M - 12N	20	3/4	15.9	30	32	26.0	22.0	42.2	52.3
SMC 22M - 12N	22	3/4	15.9	30	32	26.0	22.0	42.2	52.3
SMC 22M - 16N	22	1	18.3	35	32	26.0	22.0	47.0	57.1
SMC 25M - 12N	25	3/4	15.9	35	38	31.3	26.5	45.2	57.5
SMC 25M - 16N	25	1	21.8	35	38	31.3	26.5	50.0	62.3

・インチ以外の全ての寸法はミリメートルです。

SMC

おす・コネクター



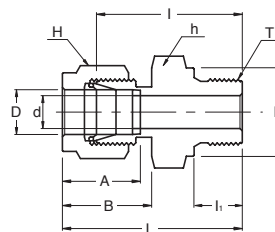
ミリ・サイズ・チューブとISOテーパードメねじとの接続用

パートNO.	チューブ外径 サイズD	T R (PT)	d (最小サイズ)	厚さ		A	B	I	L
				h	H				
SMC 2M - 2R	2	1/8	1.7	12	12	12.9	15.3	23.9	30.5
SMC 3M - 2R	3	1/8	2.4	12	12	12.9	15.3	23.9	30.5
SMC 3M - 4R	3	1/4	2.4	14	12	12.9	15.3	29.0	35.6
SMC 4M - 2R	4	1/8	2.4	12	12	13.7	16.1	24.6	31.2
SMC 4M - 4R	4	1/4	2.4	14	12	13.7	16.1	29.7	36.3
SMC 6M - 2R	6	1/8	4.8	14	14	15.3	17.7	25.4	32.8
SMC 6M - 4R	6	1/4	4.8	14	14	15.3	17.7	30.5	37.9
SMC 6M - 6R	6	3/8	4.8	18	14	15.3	17.7	31.0	38.4
SMC 6M - 8R	6	1/2	4.8	22	14	15.3	17.7	37.3	44.7
SMC 8M - 2R	8	1/8	4.8	15	16	16.2	18.6	26.7	34.2
SMC 8M - 4R	8	1/4	6.4	15	16	16.2	18.6	31.2	38.7
SMC 8M - 6R	8	3/8	6.4	18	16	16.2	18.6	31.8	39.3
SMC 8M - 8R	8	1/2	6.4	22	16	16.2	18.6	38.1	45.6
SMC 10M - 2R	10	1/8	4.8	18	19	17.2	19.5	28.7	36.3
SMC 10M - 4R	10	1/4	7.9	18	19	17.2	19.5	33.3	40.9
SMC 10M - 6R	10	3/8	7.9	18	19	17.2	19.5	33.3	40.9
SMC 10M - 8R	10	1/2	7.9	22	19	17.2	19.5	38.9	46.5
SMC 12M - 4R	12	1/4	7.1	22	22	22.8	22.0	33.3	43.4
SMC 12M - 6R	12	3/8	9.5	22	22	22.8	22.0	33.3	43.4
SMC 12M - 8R	12	1/2	9.5	22	22	22.8	22.0	38.9	49.0
SMC 12M - 12R	12	3/4	9.5	27	22	22.8	22.0	40.4	50.5
SMC 15M - 8R	15	1/2	11.9	24	25	24.4	22.0	38.9	49.0
SMC 16M - 4R	16	1/4	7.1	24	25	24.4	22.0	34.0	44.1
SMC 16M - 6R	16	3/8	9.5	24	25	24.4	22.0	34.0	44.1
SMC 16M - 8R	16	1/2	11.9	24	25	24.4	22.0	38.9	49.0
SMC 16M - 12R	16	3/4	12.7	27	25	24.4	22.0	40.4	50.5
SMC 18M - 8R	18	1/2	11.9	27	30	24.4	22.0	40.4	50.5
SMC 18M - 12R	18	3/4	15.1	27	30	24.4	22.0	40.4	50.5
SMC 20M - 8R	20	1/2	11.9	30	32	26.0	22.0	42.2	52.3
SMC 20M - 12R	20	3/4	15.9	30	32	26.0	22.0	42.2	52.3
SMC 22M - 12R	22	3/4	15.9	30	32	26.0	22.0	42.2	52.3
SMC 22M - 16R	22	1	18.3	35	32	26.0	22.0	47.0	57.1
SMC 25M - 12R	25	3/4	15.9	35	38	31.3	26.5	45.2	57.5
SMC 25M - 16R	25	1	21.8	35	38	31.3	26.5	50.0	62.3

・インチ以外の全ての寸法はミリメートルです。

## SGMC

シールワッシャー用  
おす・コネクター



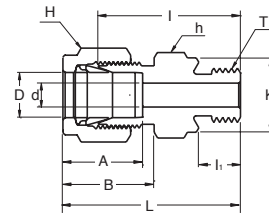
### ミリ・サイズ・チューブとISO平行めねじとの接続用

パートNO.	チューブ外径 サイズ D	T G (PF)	d (最小サイズ)	厚さ		A	B	I	I <sub>1</sub>	L	K
				h	H						
SGMC 3M - 2G	3	1/8	2.4	14	12	12.9	15.3	23.4	7.1	30.0	13.8
SGMC 3M - 4G	3	1/4	2.4	19	12	12.9	15.3	28.7	11.2	35.3	18.0
SGMC 4M - 2G	4	1/8	2.4	14	12	13.7	16.1	24.1	7.1	30.7	13.8
SGMC 6M - 2G	6	1/8	4.0	14	14	15.3	17.7	24.9	7.1	32.3	13.8
SGMC 6M - 4G	6	1/4	4.8	19	14	15.3	17.7	30.2	11.2	37.6	18.0
SGMC 6M - 6G	6	3/8	4.8	22	14	15.3	17.7	31.5	11.2	38.9	21.8
SGMC 6M - 8G	6	1/2	4.8	27	14	15.3	17.7	37.3	14.2	44.7	26.0
SGMC 8M - 2G	8	1/8	4.0	15	16	16.2	18.6	25.7	7.1	33.2	13.8
SGMC 8M - 4G	8	1/4	6.4	19	16	16.2	18.6	31.0	11.2	38.5	18.0
SGMC 8M - 6G	8	3/8	6.4	22	16	16.2	18.6	32.3	11.2	39.8	21.8
SGMC 8M - 8G	8	1/2	6.4	27	16	16.2	18.6	38.1	14.2	45.6	26.0
SGMC 10M - 4G	10	1/4	5.9	19	19	17.2	19.5	31.8	11.2	39.4	18.0
SGMC 10M - 6G	10	3/8	7.9	22	19	17.2	19.5	33.0	11.2	40.6	21.8
SGMC 10M - 8G	10	1/2	7.9	27	19	17.2	19.5	38.9	14.2	46.5	26.0
SGMC 12M - 4G	12	1/4	5.9	22	22	22.8	22.0	32.5	11.2	42.6	18.0
SGMC 12M - 6G	12	3/8	7.9	22	22	22.8	22.0	33.0	11.2	43.1	21.8
SGMC 12M - 8G	12	1/2	9.5	27	22	22.8	22.0	38.9	14.2	49.0	26.0
SGMC 12M - 12G	12	3/4	9.5	35	22	22.8	22.0	42.7	15.7	52.8	32.0
SGMC 16M - 6G	16	3/8	7.9	24	25	24.4	22.0	33.8	11.2	43.9	21.8
SGMC 16M - 8G	16	1/2	11.9	27	25	24.4	22.0	38.9	14.2	49.0	26.0
SGMC 18M - 8G	18	1/2	11.9	27	30	24.4	22.0	38.9	14.2	49.0	26.0
SGMC 18M - 12G	18	3/4	15.1	35	30	24.4	22.0	42.7	15.7	52.8	32.0
SGMC 20M - 8G	20	1/2	11.9	30	32	26.0	22.0	40.4	14.2	50.5	26.0
SGMC 20M - 12G	20	3/4	15.9	35	32	26.0	22.0	42.7	15.7	52.8	32.0
SGMC 22M - 12G	22	3/4	15.9	35	32	26.0	22.0	42.7	15.7	52.8	32.0
SGMC 22M - 16G	22	1	18.3	41	32	26.0	22.0	45.2	18.3	55.3	39.0
SGMC 25M - 12G	25	3/4	15.9	35	38	31.3	26.5	45.2	15.7	57.5	32.0
SGMC 25M - 16G	25	1	19.8	41	38	31.3	26.5	47.8	18.3	60.1	39.0

\* ISO管用ねじに対する説明はp.12を参照してください。

## SOMC

メタルガスケット・シール用  
おす・コネクター



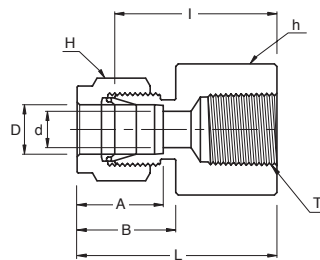
### ミリ・サイズ・チューブとISO平行めねじとの接続用

パートNO.	チューブ外径 サイズ D	T G (PF)	d (最小サイズ)	厚さ		A	B	I	h	L	K
				h	H						
SOMC 3M - 2G	3	1/8	2.4	14	12	12.9	15.3	23.4	7.1	30.0	13.8
SOMC 3M - 4G	3	1/4	2.4	19	12	12.9	15.3	28.7	11.2	35.3	18.0
SOMC 4M - 2G	4	1/8	2.4	14	12	13.7	16.1	24.1	7.1	30.7	13.8
SOMC 6M - 2G	6	1/8	4.0	14	14	15.3	17.7	24.9	7.1	32.3	13.8
SOMC 6M - 4G	6	1/4	4.8	19	14	15.3	17.7	30.2	11.2	37.6	18.0
SOMC 6M - 6G	6	3/8	4.8	22	14	15.3	17.7	31.5	11.2	38.9	21.8
SOMC 6M - 8G	6	1/2	4.8	27	14	15.3	17.7	37.3	14.2	44.7	26.0
SOMC 8M - 2G	8	1/8	4.0	15	16	16.2	18.6	25.7	7.1	33.2	13.8
SOMC 8M - 4G	8	1/4	6.4	19	16	16.2	18.6	31.0	11.2	38.5	18.0
SOMC 8M - 6G	8	3/8	6.4	22	16	16.2	18.6	32.3	11.2	39.8	21.8
SOMC 8M - 8G	8	1/2	6.4	27	16	16.2	18.6	38.1	14.2	45.6	26.0
SOMC 10M - 4G	10	1/4	5.9	19	19	17.2	19.5	31.8	11.2	39.4	18.0
SOMC 10M - 6G	10	3/8	7.9	22	19	17.2	19.5	33.0	11.2	40.6	21.8
SOMC 10M - 8G	10	1/2	7.9	27	19	17.2	19.5	38.9	14.2	46.5	26.0
SOMC 12M - 4G	12	1/4	5.9	22	22	22.8	22.0	32.5	11.2	42.6	18.0
SOMC 12M - 6G	12	3/8	7.9	22	22	22.8	22.0	33.0	11.2	43.1	21.8
SOMC 12M - 8G	12	1/2	9.5	27	22	22.8	22.0	38.9	14.2	49.0	26.0
SOMC 12M - 12G	12	3/4	9.5	35	22	22.8	22.0	42.7	15.7	52.8	32.0
SOMC 15M - 8G	15	1/2	11.9	27	25	24.4	22.0	38.9	14.2	49.0	26.0
SOMC 16M - 6G	16	3/8	7.9	24	25	24.4	22.0	33.8	11.2	43.9	21.8
SOMC 16M - 8G	16	1/2	11.9	27	25	24.4	22.0	38.9	14.2	49.0	26.0
SOMC 18M - 8G	18	1/2	11.9	27	30	24.4	22.0	38.9	14.2	49.0	26.0
SOMC 18M - 12G	18	3/4	15.1	35	30	24.4	22.0	42.7	15.7	52.8	32.0
SOMC 20M - 8G	20	1/2	11.9	30	32	26.0	22.0	40.4	14.2	50.5	26.0
SOMC 20M - 12G	20	3/4	15.9	35	32	26.0	22.0	42.7	15.7	52.8	32.0
SOMC 22M - 12G	22	3/4	15.9	35	32	26.0	22.0	42.7	15.7	52.8	32.0
SOMC 22M - 16G	22	1	18.3	41	32	26.0	22.0	45.2	18.3	55.3	39.0
SOMC 25M - 12G	25	3/4	15.9	35	38	31.3	26.5	45.2	15.7	57.5	32.0
SOMC 25M - 16G	25	1	19.8	41	38	31.3	26.5	47.8	18.3	60.1	39.0

\* ISO管用ねじに対する説明はp.12を参照してください。

## SFC

めす・コネクター



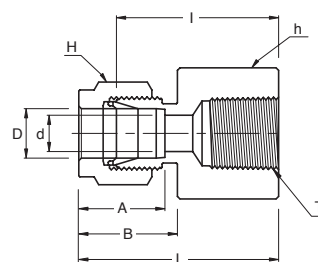
### インチ・サイズ・チューブとNPTおねじとの接続用

パートNO.	チューブ外径 サイズD(インチ)	T* (NPT)	d (最小サイズ)	厚さ		A	B	I	L
				h (インチ)	H (インチ)				
SFC 2 - 2N	1/8	1/8	2.28	9/16	7/16	12.70	15.24	22.09	28.70
SFC 2 - 4N	1/8	1/4	2.28	3/4	7/16	12.70	15.24	26.92	33.52
SFC 3 - 2N	3/16	1/8	3.04	9/16	1/2	13.71	16.00	23.11	29.71
SFC 4 - 2N	1/4	1/8	4.82	9/16	9/16	15.24	17.78	23.87	31.24
SFC 4 - 4N	1/4	1/4	4.82	3/4	9/16	15.24	17.78	28.44	35.81
SFC 4 - 6N	1/4	3/8	4.82	7/8	9/16	15.24	17.78	30.22	37.59
SFC 4 - 8N	1/4	1/2	4.82	1-1/16	9/16	15.24	17.78	35.05	42.41
SFC 5 - 2N	5/16	1/8	6.35	9/16	5/8	16.25	18.54	24.63	32.00
SFC 5 - 4N	5/16	1/4	6.35	3/4	5/8	16.25	18.54	29.46	36.83
SFC 6 - 2N	3/8	1/8	7.11	5/8	11/16	16.76	19.30	25.40	32.76
SFC 6 - 4N	3/8	1/4	7.11	3/4	11/16	16.76	19.30	30.22	37.59
SFC 6 - 6N	3/8	3/8	7.11	7/8	11/16	16.76	19.30	31.75	39.11
SFC 6 - 8N	3/8	1/2	7.11	1-1/16	11/16	16.76	19.30	36.57	43.94
SFC 6 - 12N	3/8	3/4	7.11	1-5/16	11/16	16.76	19.30	40.38	47.75
SFC 8 - 4N	1/2	1/4	10.41	13/16	7/8	22.86	21.84	30.22	40.38
SFC 8 - 6N	1/2	3/8	10.41	7/8	7/8	22.86	21.84	31.75	41.91
SFC 8 - 8N	1/2	1/2	10.41	1-1/16	7/8	22.86	21.84	36.57	46.73
SFC 8 - 12N	1/2	3/4	10.41	1-5/16	7/8	22.86	21.84	38.10	48.26
SFC 10 - 6N	5/8	3/8	12.70	15/16	1	24.38	21.84	31.75	41.91
SFC 10 - 8N	5/8	1/2	12.70	1-1/16	1	24.38	21.84	36.57	46.73
SFC 12 - 8N	3/4	1/2	15.74	1-1/16	1-1/8	24.38	21.84	36.57	46.73
SFC 12 - 12N	3/4	3/4	15.74	1-5/16	1-1/8	24.38	21.84	38.10	48.26
SFC 14 - 12N	7/8	3/4	18.28	1-5/16	1-1/4	25.90	21.84	39.62	49.78
SFC 16 - 12N	1	3/4	22.35	1-3/8	1-1/2	31.24	26.41	41.14	53.34
SFC 16 - 16N	1	1	22.35	1-5/8	1-1/2	31.24	26.41	50.03	62.23

\* ISOテーパードネジの申し出も可能です。

# SFC

めす・コネクター



## ミリ・サイズ・チューブとISOテーパーパーおねじとの接続用

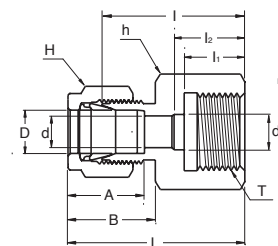
パートNO.	チューブ外径 サイズ D	T* R (PT)	d (最小サイズ)	厚さ		A	B	I	L
				h	H				
SFC 3M - 2R	3	1/8	2.4	14	12	12.9	15.3	22.1	28.7
SFC 3M - 4R	3	1/4	2.4	19	12	12.9	15.3	26.9	33.5
SFC 4M - 2R	4	1/8	2.4	14	12	13.7	16.1	23.1	29.7
SFC 6M - 2R	6	1/8	4.8	14	14	15.3	17.7	23.9	31.3
SFC 6M - 4R	6	1/4	4.8	19	14	15.3	17.7	28.4	35.8
SFC 6M - 6R	6	3/8	4.8	22	14	15.3	17.7	30.2	37.6
SFC 6M - 8R	6	1/2	4.8	27	14	15.3	17.7	35.1	42.5
SFC 8M - 2R	8	1/8	6.4	15	16	16.2	18.6	24.6	32.1
SFC 8M - 4R	8	1/4	6.4	19	16	16.2	18.6	29.5	37.0
SFC 8M - 6R	8	3/8	6.4	22	16	16.2	18.6	31.0	38.5
SFC 8M - 8R	8	1/2	6.4	27	16	16.2	18.6	35.8	43.3
SFC 10M - 2R	10	1/8	7.9	18	19	17.2	19.5	25.4	33.0
SFC 10M - 4R	10	1/4	7.9	19	19	17.2	19.5	30.2	37.8
SFC 10M - 6R	10	3/8	7.9	22	19	17.2	19.5	31.8	39.4
SFC 10M - 8R	10	1/2	7.9	27	19	17.2	19.5	36.6	44.2
SFC 12M - 2R	12	1/8	8.3	22	22	22.8	22.0	25.4	35.5
SFC 12M - 4R	12	1/4	9.5	22	22	22.8	22.0	30.2	40.3
SFC 12M - 6R	12	3/8	9.5	22	22	22.8	22.0	31.8	41.9
SFC 12M - 8R	12	1/2	9.5	27	22	22.8	22.0	36.6	46.7
SFC 12M - 12R	12	3/4	9.5	35	22	22.8	22.0	38.9	49.0
SFC 15M - 8R	15	1/2	11.9	27	25	24.4	22.0	36.6	46.7
SFC 16M - 8R	16	1/2	12.7	27	25	24.4	22.0	36.8	46.9
SFC 20M - 8R	20	1/2	15.9	30	32	26.0	22.0	37.8	47.9
SFC 20M - 12R	20	3/4	15.9	35	32	26.0	22.0	39.6	49.7
SFC 22M - 12R	22	3/4	18.3	35	32	26.0	22.0	39.6	49.7
SFC 22M - 16R	22	1	18.3	41	32	26.0	22.0	47.8	57.9
SFC 25M - 12R	25	3/4	21.8	35	38	31.3	26.5	41.1	53.4
SFC 25M - 16R	25	1	21.8	41	38	31.3	26.5	50.0	62.3

\* NPTねじの申し出も可能です。



# SGC

## ゲージ・コネクター



### インチ・サイズ・チューブとISO平行ねじとの接続用

パートNO.	チューブ外径 サイズ D(インチ)	T G (PF)	d (最小サイズ)	d <sub>1</sub>	厚さ		A	B	I	I <sub>1</sub>	I <sub>2</sub>	L
					h(インチ)	H(インチ)						
SGC 4 - 4G	1/4	1/4	4.82	5.58	3/4	9/16	15.24	17.78	30.22	13.00	17.00	37.59
SGC 4 - 6G	1/4	3/8	4.82	6.60	15/16	9/16	15.24	17.78	30.22	14.20	20.30	37.59
SGC 4 - 8G	1/4	1/2	4.82	6.60	1-1/16	9/16	15.24	17.78	36.07	18.80	24.90	43.43
SGC 5 - 4G	5/16	1/4	5.58	-	3/4	5/8	16.25	18.54	30.98	13.00	-	38.35
SGC 5 - 8G	5/16	1/2	7.11	-	1-1/16	5/8	16.25	18.54	33.53	18.80	-	40.89
SGC 6 - 4G	3/8	1/4	5.58	-	3/4	11/16	16.76	19.30	31.75	13.00	-	39.12
SGC 6 - 6G	3/8	3/8	6.60	-	15/16	11/16	16.76	19.30	31.24	14.20	-	38.61
SGC 6 - 8G	3/8	1/2	7.11	-	1-1/16	11/16	16.76	19.30	34.54	18.80	-	41.91
SGC 8 - 4G	1/2	1/4	5.58	-	7/8	7/8	22.86	21.84	31.80	13.00	-	41.95
SGC 8 - 6G	1/2	3/8	6.60	-	15/16	7/8	22.86	21.84	34.29	14.20	-	44.45
SGC 8 - 8G	1/2	1/2	7.11	7.11	1-1/16	7/8	22.86	21.84	38.10	18.80	-	48.26

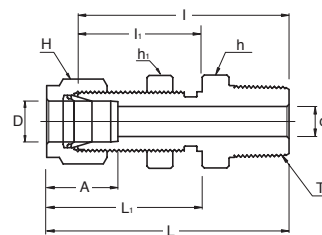
### ミリ・サイズ・チューブとISO平行ねじとの接続用

パートNO.	チューブ外径 サイズ D	T G (PF)	d (最小サイズ)	d <sub>1</sub>	厚さ		A	B	I	I <sub>1</sub>	I <sub>2</sub>	L
					h	H						
SGC 3M - 4G	3	1/4	2.4	5.5	19	12	12.9	15.3	28.7	13	17	35.3
SGC 6M - 4G	6	1/4	4.8	5.5	19	14	15.3	17.7	30.2	13	17	37.6
SGC 6M - 6G	6	3/8	4.8	6.5	24	14	15.3	17.7	30.2	14	20	37.6
SGC 6M - 8G	6	1/2	4.8	7.0	27	14	15.3	17.7	36.1	19	25	43.5
SGC 8M - 4G	8	1/4	5.5	5.5	19	16	16.2	18.6	31.0	13	-	38.5
SGC 8M - 6G	8	3/8	6.5	6.5	24	16	16.2	18.6	28.7	14	-	36.2
SGC 8M - 8G	8	1/2	7.0	7.0	27	16	16.2	18.6	33.5	19	-	41.0
SGC 10M - 4G	10	1/4	5.5	5.5	19	19	17.2	19.5	31.8	13	-	39.4
SGC 10M - 6G	10	3/8	6.5	6.5	24	19	17.2	19.5	31.2	14	-	38.8
SGC 10M - 8G	10	1/2	7.0	7.0	27	19	17.2	19.5	34.5	19	-	42.1
SGC 12M - 4G	12	1/4	5.5	5.5	22	22	22.8	22.0	31.8	13	-	41.9
SGC 12M - 6G	12	3/8	6.5	6.5	24	22	22.8	22.0	34.3	14	-	44.4
SGC 12M - 8G	12	1/2	7.0	7.0	27	22	22.8	22.0	38.1	19	-	48.2
SGC 20M - 8G	20	1/2	7.0	7.0	30	32	26.0	22.0	44.2	19	-	54.3
SGC 22M - 8G	22	1/2	7.0	7.0	30	32	26.0	22.0	44.2	19	-	54.3

\* ISO管用ねじに対する説明はp.12を参照してください。

## SBMC

バルクヘッド  
おす・コネクター



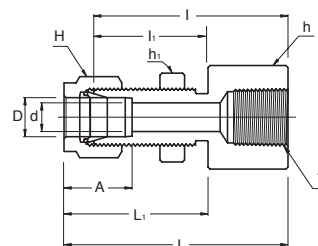
### インチ・サイズ・チューブとNPT・めねじとの接続用

パートNO.	チューブ外径 サイズ D(インチ)	T* (NPT)	d (最小 サイズ)	厚さ			A	I	I <sub>1</sub>	L	L <sub>1</sub>	パネル 穴径	最大 パネル厚
				h (インチ)	h <sub>1</sub> (インチ)	H (インチ)							
SBMC 2 - 2N	1/8	1/8	2.28	1/2	1/2	7/16	12.70	39.87	24.63	46.48	31.24	8.33	12.70
SBMC 4 - 2N	1/4	1/8	4.82	5/8	5/8	9/16	15.24	42.16	26.16	49.53	33.52	11.50	10.16
SBMC 4 - 4N	1/4	1/4	4.82	5/8	5/8	9/16	15.24	46.73	26.16	54.10	33.52	11.50	10.16
SBMC 6 - 4N	3/8	1/4	7.11	3/4	3/4	11/16	16.76	50.03	29.46	57.40	36.83	14.68	11.17
SBMC 6 - 6N	3/8	3/8	7.11	3/4	3/4	11/16	16.76	50.03	29.46	57.40	36.83	14.68	11.17
SBMC 6 - 8N	3/8	1/2	7.11	7/8	3/4	11/16	16.76	56.38	29.46	63.75	36.83	14.68	11.17
SBMC 8 - 6N	1/2	3/8	9.65	15/16	15/16	7/8	22.86	53.08	31.75	63.24	41.91	19.44	12.70
SBMC 8 - 8N	1/2	1/2	10.41	15/16	15/16	7/8	22.86	58.67	31.75	68.83	41.91	19.44	12.70
SBMC 12 - 12N	3/4	3/4	15.74	1-3/16	1-3/16	1-1/8	24.38	66.04	37.33	76.20	47.49	25.79	16.76
SBMC 16 - 16N	1	1	22.35	1-5/8	1-5/8	1-1/2	31.24	81.02	45.21	93.21	57.40	33.73	19.05

\* ISOターバーねじの申し出も可能です。

## SBFC

バルクヘッド・めす  
コネクター



### インチ・サイズ・チューブとNPTおねじとの接続用

パートNO.	チューブ外径 サイズ D(インチ)	T* (NPT)	d (最小 サイズ)	厚さ			A	I	h <sub>i</sub>	L	L <sub>i</sub>	パネル 孔径	最大 パネル厚
				h (インチ)	h <sub>i</sub> (インチ)	H (インチ)							
SBFC 2 - 2N	1/8	1/8	2.28	9/16	1/2	7/16	12.70	38.10	24.63	44.70	31.24	8.33	12.70
SBFC 4 - 2N	1/4	1/8	4.82	5/8	5/8	9/16	15.24	39.62	26.16	46.99	33.52	11.50	10.16
SBFC 4 - 4N	1/4	1/4	4.82	3/4	5/8	9/16	15.24	44.45	26.16	51.81	33.52	11.50	10.16
SBFC 6 - 4N	3/8	1/4	7.11	3/4	3/4	11/16	16.76	47.75	29.46	55.11	36.83	14.68	11.17
SBFC 8 - 6N	1/2	3/8	10.41	15/16	15/16	7/8	22.86	51.56	31.75	61.72	41.91	19.44	12.70
SBFC 8 - 8N	1/2	1/2	10.41	1-1/16	15/16	7/8	22.86	56.38	31.75	66.54	41.91	19.44	12.70
SBFC 12 - 12N	3/4	3/4	15.74	1-1/4	1-3/16	1-1/8	24.38	63.60	37.33	73.51	47.49	25.79	16.76

\*ISOテーパードネジの申し出も可能です。

### ミリ・サイズ・チューブとNPTおねじとの接続用

パートNO.	チューブ外径 サイズ D	T* (NPT)	d (最小 サイズ)	厚さ			A	I	h <sub>i</sub>	L	L <sub>i</sub>	パネル 孔径	最大 パネル厚
				h	h <sub>i</sub>	H							
SBFC 6M - 2N	6	1/8	4.8	15.8	15.8	14	15.3	39.6	27.7	46.90	35.00	11.5	10.2
SBFC 6M - 4N	6	1/4	4.8	19.0	16.0	14	15.3	44.4	26.2	51.80	33.60	11.5	10.2
SBFC 8M - 4N	8	1/4	6.3	19.0	17.4	16	16.2	46.7	28.4	53.85	35.55	13.1	11.2
SBFC 12M - 8N	12	1/2	9.5	27.0	24.0	22	22.8	56.4	31.8	66.50	41.90	19.5	12.7

\*ISOテーパードネジの申し出も可能です。

・インチ以外の全ての寸法はミリメートルです。