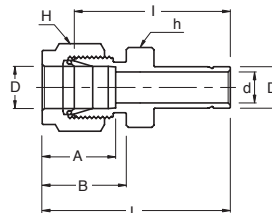


**SR**

レデューサー



インチ・サイズ・チューブとインチ・サイズ・スーパーロック・ポートとの接続用

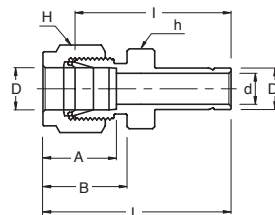
パートNO.	チューブ外径サイズ		d (最小サイズ)	厚さ		A	B	I	L
	D (インチ)	D1 (インチ)		h (インチ)	H (インチ)				
SR 2 - 1	1/8	1/16	0.76	7/16	7/16	12.70	15.24	22.35	28.95
SR 2 - 2	1/8	1/8	2.03	7/16	7/16	12.70	15.24	26.92	33.52
SR 2 - 3	1/8	3/16	2.28	7/16	7/16	12.70	15.24	27.68	34.29
SR 2 - 4	1/8	1/4	2.28	7/16	7/16	12.70	15.24	29.46	36.06
SR 2 - 6	1/8	3/8	2.28	7/16	7/16	12.70	15.24	30.98	37.59
SR 2 - 8	1/8	1/2	2.28	9/16	7/16	12.70	15.24	37.59	44.19
SR 3 - 2	3/16	1/8	2.03	7/16	1/2	13.71	16.00	28.19	34.79
SR 3 - 4	3/16	1/4	3.04	7/16	1/2	13.71	16.00	30.48	37.08
SR 4 - 2	1/4	1/8	2.03	1/2	9/16	15.24	17.78	29.46	36.83
SR 4 - 3	1/4	3/16	3.04	1/2	9/16	15.24	17.78	30.22	37.59
SR 4 - 4	1/4	1/4	4.82	1/2	9/16	15.24	17.78	31.75	39.11
SR 4 - 5	1/4	5/16	4.82	1/2	9/16	15.24	17.78	32.51	39.87
SR 4 - 6	1/4	3/8	4.82	1/2	9/16	15.24	17.78	33.27	40.64
SR 4 - 8	1/4	1/2	4.82	9/16	9/16	15.24	17.78	38.86	46.22
SR 4 - 10	1/4	5/8	4.82	11/16	9/16	15.24	17.78	40.64	48.00
SR 4 - 12	1/4	3/4	4.82	13/16	9/16	15.24	17.78	41.40	47.75
SR 5 - 6	5/16	3/8	6.35	9/16	5/8	16.25	18.54	34.54	41.91
SR 5 - 8	5/16	1/2	6.35	9/16	5/8	16.25	18.54	40.13	47.49
SR 6 - 4	3/8	1/4	4.82	5/8	11/16	16.76	19.30	34.03	41.40
SR 6 - 6	3/8	3/8	7.11	5/8	11/16	16.76	19.30	35.81	43.18
SR 6 - 8	3/8	1/2	7.11	5/8	11/16	16.76	19.30	41.14	48.51
SR 6 - 10	3/8	5/8	7.11	11/16	11/16	16.76	19.30	42.92	50.29
SR 6 - 12	3/8	3/4	7.11	13/16	11/16	16.76	19.30	42.92	50.29
SR 8 - 4	1/2	1/4	4.82	13/16	7/8	22.86	21.84	34.79	44.95
SR 8 - 6	1/2	3/8	7.11	13/16	7/8	22.86	21.84	36.57	46.73
SR 8 - 8	1/2	1/2	9.90	13/16	7/8	22.86	21.84	42.16	52.32
SR 8 - 10	1/2	5/8	10.41	13/16	7/8	22.86	21.84	43.68	53.84
SR 8 - 12	1/2	3/4	10.41	13/16	7/8	22.86	21.84	43.68	53.84
SR 8 - 16	1/2	1	10.41	1-1/16	7/8	22.86	21.84	50.03	60.19
SR 10 - 12	5/8	3/4	12.70	15/16	1	24.38	21.84	44.45	54.61
SR 10 - 14	5/8	7/8	12.70	15/16	1	24.38	21.84	45.97	56.13
SR 10 - 16	5/8	1	12.70	1-1/16	1	24.38	21.84	50.80	60.96
SR 12 - 8	3/4	1/2	9.90	1-1/16	1-1/8	24.38	21.84	44.45	54.61
SR 12 - 16	3/4	1	15.74	1-1/16	1-1/8	24.38	21.84	52.32	62.48

ミリサイズ・ポートの申し出も可能です。

・インチ以外の全ての寸法はミリメートルです。

**SR**

レデューサー

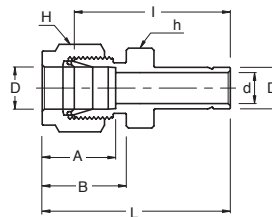


ミリ・サイズ・チューブとインチ・サイズ・スーパーロック・ポータとの接続用

パートNO.	チューブ外径サイズ		d (最小サイズ)	厚さ		A	B	I	L
	D	Di		h	H				
SR 3M - 4M	3	4	2.4	12	12	12.9	15.3	28.4	35.0
SR 3M - 6M	3	6	2.4	12	12	12.9	15.3	29.5	36.1
SR 3M - 10M	3	10	2.4	14	12	12.9	15.3	31.8	38.4
SR 4M - 6M	4	6	2.4	12	12	13.7	16.1	30.5	37.1
SR 6M - 3M	6	3	1.8	14	14	15.3	17.7	29.5	36.9
SR 6M - 8M	6	8	4.8	14	14	15.3	17.7	32.5	39.9
SR 6M - 10M	6	10	4.8	14	14	15.3	17.7	33.3	40.7
SR 6M - 12M	6	12	4.8	14	14	15.3	17.7	38.9	46.3
SR 8M - 6M	8	6	4.6	15	16	16.2	18.6	32.8	40.3
SR 8M - 10M	8	10	6.4	15	16	16.2	18.6	34.5	42.0
SR 8M - 12M	8	12	6.4	15	16	16.2	18.6	40.1	47.6
SR 10M - 6M	10	6	4.6	18	19	17.2	19.5	34.8	42.4
SR 10M - 8M	10	8	6.4	18	19	17.2	19.5	35.8	43.4
SR 10M - 12M	10	12	7.9	18	19	17.2	19.5	42.2	49.8
SR 10M - 15M	10	15	7.9	18	19	17.2	19.5	43.7	51.3
SR 10M - 18M	10	18	7.9	22	19	17.2	19.5	43.7	51.3
SR 12M - 6M	12	6	4.6	22	22	22.8	22.0	34.8	44.9
SR 12M - 8M	12	8	6.4	22	22	22.8	22.0	35.8	45.9
SR 12M - 10M	12	10	7.7	22	22	22.8	22.0	36.6	46.7
SR 12M - 16M	12	16	9.5	22	22	22.8	22.0	43.7	53.8
SR 12M - 18M	12	18	9.5	22	22	22.8	22.0	43.7	53.8
SR 12M - 20M	12	20	9.5	22	22	22.8	22.0	46.0	56.1
SR 12M - 22M	12	22	9.5	24	22	22.8	22.0	46.0	56.1
SR 12M - 25M	12	25	9.5	27	22	22.8	22.0	52.3	62.4
SR 16M - 12M	16	12	9.1	24	25	24.4	22.0	42.9	53.0
SR 18M - 12M	18	12	9.1	27	30	24.4	22.0	44.5	54.6
SR 18M - 16M	18	16	12.7	27	30	24.4	22.0	46.0	56.1
SR 18M - 20M	18	20	15.1	27	30	24.4	22.0	47.5	57.6
SR 18M - 22M	18	22	15.1	27	30	24.4	22.0	47.5	57.6
SR 18M - 25M	18	25	15.1	27	30	24.4	22.0	52.3	62.4
SR 20M - 16M	20	16	12.7	30	32	26.0	22.0	47.8	57.9
SR 20M - 18M	20	18	13.9	30	32	26.0	22.0	47.8	57.9
SR 20M - 22M	20	22	15.8	30	32	26.0	22.0	49.3	59.4
SR 20M - 25M	20	25	15.8	30	32	26.0	22.0	54.1	64.2
SR 22M - 18M	22	18	13.9	30	32	26.0	22.0	47.8	57.9
SR 22M - 20M	22	20	15.1	30	32	26.0	22.0	49.3	59.4
SR 22M - 25M	22	25	18.3	30	32	26.0	22.0	54.1	64.2
SR 25M - 18M	25	18	13.9	35	38	31.3	26.5	50.8	63.1
SR 25M - 20M	25	20	15.1	35	38	31.3	26.5	52.3	64.6

・インチ以外の全ての寸法はミリメートルです。

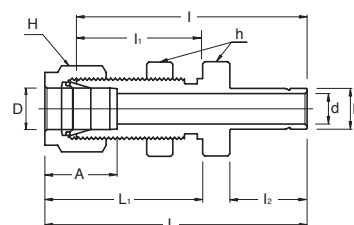
**SR**  
レデューサー



ミリ・サイズ・チューブとインチ・サイズ・スーパーロック・ポートとの接続用

パートNO.	チューブ外径サイズ		d (最小サイズ)	厚さ		A	B	I	L
	D	D <sub>1</sub> (インチ)		h	H				
SR 3M - 2	3	1/8	2.0	12	12	12.9	15.3	26.9	33.5
SR 3M - 4	3	1/4	2.4	12	12	12.9	15.3	29.5	36.1
SR 6M - 4	6	1/4	4.8	14	14	15.3	17.7	31.8	39.2
SR 6M - 5	6	5/16	4.8	14	14	15.3	17.7	32.5	39.9
SR 6M - 6	6	3/8	4.8	14	14	15.3	17.7	33.3	40.7
SR 6M - 8	6	1/2	4.8	14	14	15.3	17.7	38.9	46.3
SR 8M - 6	8	3/8	6.4	15	16	16.2	18.6	34.5	42.0
SR 8M - 8	8	1/2	6.4	15	16	16.2	18.6	40.1	47.6
SR 10M - 6	10	3/8	7.1	18	19	17.2	19.5	36.6	44.2
SR 10M - 8	10	1/2	7.9	18	19	17.2	19.5	42.2	49.8
SR 12M - 8	12	1/2	9.5	22	22	22.8	22.0	42.2	52.3
SR 12M - 12	12	3/4	9.5	22	22	22.8	22.0	43.7	53.8
SR 18M - 12	18	3/4	15.1	27	30	24.4	22.0	46.0	56.1
SR 18M - 16	18	1	15.1	27	30	24.4	22.0	52.3	62.4

**SBR**  
バルクヘッド  
レデューサー



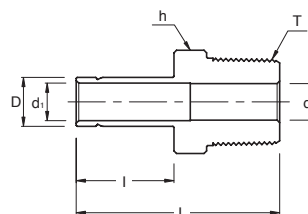
インチ・サイズ・チューブとインチ・サイズ・スーパーロック・ポートとの接続用

パートNO.	チューブ外径 サイズ D (インチ)	d (最小サイズ)	厚さ		A	I	I <sub>1</sub>	I <sub>2</sub>	L	L <sub>1</sub>	パネル 穴径	最大 パネル厚
			h (インチ)	H (インチ)								
SBR 2 - 2	1/8	2.03	1/2	7/16	12.70	42.92	24.63	13.46	49.53	31.24	8.33	12.70
SBR 4 - 4	1/4	4.82	5/8	9/16	15.24	48.51	26.16	15.74	55.88	33.52	11.50	10.16
SBR 6 - 6	3/8	7.11	3/4	11/16	16.76	53.84	29.46	17.52	61.21	36.83	14.68	11.17
SBR 8 - 8	1/2	10.41	15/16	7/8	22.86	62.73	31.75	23.11	72.89	41.91	19.44	12.70
SBR 10 - 10	5/8	12.70	1-1/16	1	24.38	65.02	32.51	24.70	75.18	42.67	22.62	12.70
SBR 16 - 16	1	20.32	1-5/8	1-1/2	31.24	88.13	45.21	31.70	100.33	57.40	33.73	19.05

• インチ以外の全ての寸法はミリメートルです。

# SMA

## おす・アダプター



### インチ・サイズ・スーパーロック・ポートとNPTめねじとの接続用

パートNO.	チューブ外径 サイズ D(インチ)	T* (NPT)	d (最小サイズ)	d <sub>1</sub>	厚さ h (インチ)	l	L
SMA 2 - 2N	1/8	1/8	4.82	2.28	7/16	13.45	29.50
SMA 2 - 4N	1/8	1/4	7.11	2.28	9/16	13.45	34.80
SMA 3 - 2N	3/16	1/8	4.82	3.04	7/16	14.20	30.22
SMA 3 - 4N	3/16	1/4	7.11	3.04	9/16	14.20	35.56
SMA 4 - 2N	1/4	1/8	4.82	4.82	7/16	15.75	31.80
SMA 4 - 4N	1/4	1/4	4.82	4.82	9/16	15.75	37.08
SMA 4 - 6N	1/4	3/8	4.82	4.82	11/16	15.75	37.84
SMA 4 - 8N	1/4	1/2	4.82	4.82	7/8	15.75	43.43
SMA 5 - 2N	5/16	1/8	4.82	6.35	7/16	16.80	32.76
SMA 5 - 4N	5/16	1/4	6.35	6.35	9/16	16.80	38.10
SMA 6 - 2N	3/8	1/8	4.82	7.11	7/16	17.50	33.50
SMA 6 - 4N	3/8	1/4	7.11	7.11	9/16	17.50	38.90
SMA 6 - 6N	3/8	3/8	7.11	7.11	11/16	17.50	39.60
SMA 6 - 8N	3/8	1/2	7.11	7.11	7/8	17.50	45.20
SMA 8 - 4N	1/2	1/4	7.11	9.90	9/16	23.20	44.50
SMA 8 - 6N	1/2	3/8	9.90	9.90	11/16	23.20	45.20
SMA 8 - 8N	1/2	1/2	9.90	9.90	7/8	23.20	50.80
SMA 10 - 6N	5/8	3/8	9.90	12.70	11/16	24.70	47.40
SMA 10 - 8N	5/8	1/2	11.94	12.70	7/8	24.70	52.30
SMA 10 - 12N	5/8	3/4	14.98	12.70	1-1/16	24.70	52.30
SMA 12 - 8N	3/4	1/2	11.94	14.98	7/8	24.70	52.30
SMA 12 - 12N	3/4	3/4	14.98	14.98	1-1/16	24.70	52.30
SMA 12 - 16N	3/4	1	20.32	14.98	1-3/8	24.70	57.91
SMA 14 - 12N	7/8	3/4	14.98	17.27	1-1/16	26.70	54.30
SMA 16 - 12N	1	3/4	15.74	20.32	1-1/16	31.70	58.70
SMA 16 - 16N	1	1	20.32	20.32	1-3/8	31.70	66.00

\* ISOテーパめねじにも対応可能です。

### ミリ・サイズ・スーパーロック・ポートとNPTめねじとの接続用

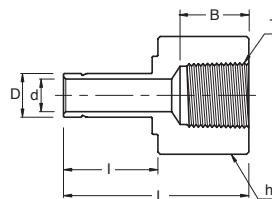
パートNO.	チューブ外径サイズ D	T* (NPT)	d (最小サイズ)	d <sub>1</sub>	厚さ (h)	l	L
SMA 6M - 2N	6	1/8	4.6	4.6	12	15.75	32.8
SMA 6M - 4N	6	1/4	4.6	4.6	14	15.75	38.1
SMA 8M - 4N	8	1/4	6.3	6.3	14	16.50	39.1
SMA 10M - 4N	10	1/4	7.7	7.7	14	17.50	39.9
SMA 10M - 6N	10	3/8	7.7	7.7	18	17.50	40.6
SMA 10M - 8N	10	1/2	11.9	7.7	22	17.50	46.2
SMA 12M - 4N	12	1/4	7.1	9.1	16	23.50	46.5
SMA 12M - 8N	12	1/2	11.9	9.1	22	23.50	52.0
SMA 18M - 12N	18	3/4	15.9	13.9	27	24.90	54.8

\* ISOテーパめねじにも対応可能です。

・インチ以外の全ての寸法はミリメートルです。

# SFA

## めす・アダプター



### インチ・サイズ・スーパーロック・ポートとNPTおねじとの接続用

パートNO.	チューブ外径 サイズ D(インチ)	T* (NPT)	d (最小サイズ)	厚さ h (インチ)	l	L
SFA 2 - 2N	1/8	1/8	2.28	9/16	13.45	31.50
SFA 2 - 4N	1/8	1/4	2.28	3/4	13.45	35.30
SFA 3 - 2N	3/16	1/8	3.04	9/16	14.20	32.00
SFA 3 - 4N	3/16	1/4	3.04	3/4	14.20	35.81
SFA 4 - 2N	1/4	1/8	4.82	9/16	15.75	33.02
SFA 4 - 4N	1/4	1/4	4.82	3/4	15.75	37.10
SFA 4 - 6N	1/4	3/8	4.82	7/8	15.75	39.37
SFA 4 - 8N	1/4	1/2	4.82	1-1/16	15.75	45.50
SFA 5 - 2N	5/16	1/8	6.35	9/16	16.80	34.29
SFA 5 - 4N	5/16	1/4	6.35	3/4	16.80	37.59
SFA 6 - 2N	3/8	1/8	7.11	9/16	17.50	34.29
SFA 6 - 4N	3/8	1/4	7.11	3/4	17.50	38.10
SFA 6 - 6N	3/8	3/8	7.11	7/8	17.50	40.38
SFA 6 - 8N	3/8	1/2	7.11	1-1/16	17.50	46.73
SFA 8 - 4N	1/2	1/4	9.90	3/4	23.20	43.43
SFA 8 - 6N	1/2	3/8	9.90	7/8	23.20	45.46
SFA 8 - 8N	1/2	1/2	9.90	1-1/16	23.20	51.80
SFA 10 - 6N	5/8	3/8	12.70	7/8	24.70	48.26
SFA 10 - 8N	5/8	1/2	12.70	1-1/16	24.70	53.08
SFA 12 - 8N	3/4	1/2	14.98	1-1/16	24.70	52.83
SFA 12 - 12N	3/4	3/4	14.98	1-5/16	24.70	54.86
SFA 12 - 16N	3/4	1	14.98	1-5/8	24.70	58.42
SFA 14 - 12N	7/8	3/4	17.27	1-5/16	26.70	57.15
SFA 16 - 12N	1	3/4	20.32	1-5/16	31.70	60.70
SFA 16 - 16N	1	1	20.32	1-5/8	31.70	64.26

\* ISOテーパードネジの申し出も可能です。

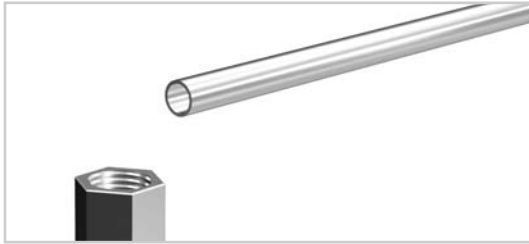
### ミリ・サイズ・スーパーロック・ポートとNPTおねじとの接続用

パートNO.	チューブ外径サイズ D	T* (NPT)	d (最小サイズ)	厚さ (h)	l	L
SFA 3M - 2N	3	1/8	1.8	14	13.15	31.2
SFA 6M - 2N	6	1/8	4.6	14	15.75	32.5
SFA 6M - 4N	6	1/4	4.6	19	15.75	37.1
SFA 8M - 4N	8	1/4	6.3	19	16.50	37.6
SFA 10M - 4N	10	1/4	7.7	19	17.50	38.1
SFA 10M - 6N	10	3/8	7.7	22	17.50	40.1
SFA 10M - 8N	10	1/2	7.7	27	17.50	46.5
SFA 12M - 4N	12	1/4	9.1	19	23.50	43.7
SFA 12M - 6N	12	3/8	9.1	22	23.50	46.0
SFA 12M - 8N	12	1/2	9.1	27	23.50	52.3
SFA 18M - 12N	18	3/4	13.9	32	24.90	54.8

\* ISOテーパードネジの申し出も可能です。

・インチ以外の全ての寸法はミリメートルです。

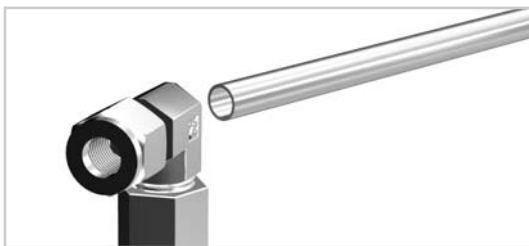
## SUPERLOK・アダプターアラインメント (位置合わせ) の問題解決



1. チューブとめねじを接続する場合です。



3. そこで、ユニオン・エルボーまたはティーとスーパーロック・チューブ・アダプターを使用して接続すると、このような問題を解決することが出来ます。スーパーロックおすアダプターを使用し、アダプターのおねじ側をめねじポートに接続します。



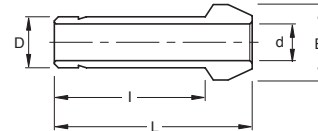
2. ねじ側を先に接続すると、おすエルボーのポートが取り付けようとするチューブとは異なる方向を向いてしまいます。位置合わせをするために、パイプの接続部を緩めると、その部分から漏れが生じる恐れがあります。



4. スーパーロック・ユニオン・エルボーまたはティーを取り付ける方向に向けた後、スーパーロックチューブ継手をスパナで締め付け、アダプターに接続します。次に、スーパーロックエルボーまたはティーのもう一方のポートにチューブを差し込み、継手を取り付けます。

## SPC

### ポート・コネクター



#### インチ・サイズ・スーパーロック・ポート接続用

パートNO.	チューブ外径サイズ(インチ)	d (最小サイズ)	E	I	L
SPC - 2	1/8	2.28	6.09	15.75	22.35
SPC - 4	1/4	4.82	9.39	18.79	24.63
SPC - 5	5/16	6.35	10.92	20.06	25.90
SPC - 6	3/8	7.11	12.70	20.32	26.16
SPC - 8	1/2	9.90	15.74	25.90	35.81
SPC - 12	3/4	14.98	22.09	27.68	37.33
SPC - 16	1	20.32	28.44	34.54	48.00

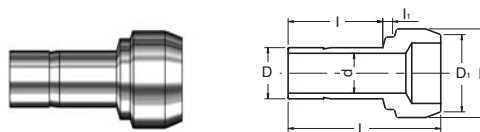
#### ミリ・サイズ・スーパーロック・ポート接続用

パートNO.	チューブ外径サイズ D	d (最小サイズ)	E	I	L
SPC - 3M	3	2.1	6.0	15.7	22.2
SPC - 6M	6	4.4	9.0	18.7	24.6
SPC - 8M	8	6.3	11.0	20.0	25.9
SPC - 10M	10	8.2	13.1	20.2	26.1
SPC - 12M	12	9.1	15.0	26.0	35.8
SPC - 16M	16	12.7	19.0	27.6	37.4

・インチ以外の全ての寸法はミリメートルです。

## SRPC

レデュース・  
ポート・コネクター



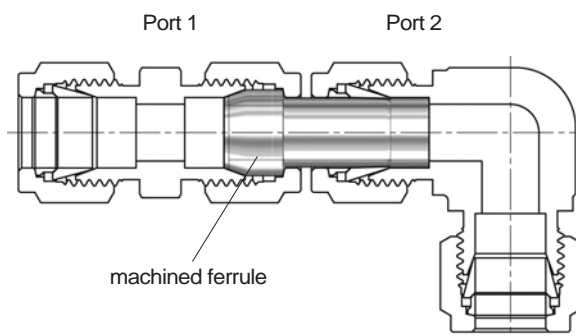
インチ・サイズ・スーパーロック・ポートとおすAN接続用

パートNO.	チューブ外径 サイズ D(インチ)	レデュース チューブ外径サイズ D(インチ)	d	E	l	h	L
SRPC 2 - 1	1/8	1/16	0.76	6.09	8.63	2.03	17.27
SRPC 4 - 1	1/4	1/16	0.76	9.39	8.63	3.55	18.03
SRPC 4 - 2	1/4	1/8	2.28	9.39	13.46	3.30	22.60
SRPC 6 - 2	3/8	1/8	2.28	12.70	13.46	3.81	23.11
SRPC 6 - 4	3/8	1/4	4.82	12.70	15.74	3.30	24.89
SRPC 8 - 4	1/2	1/4	4.82	15.74	15.74	3.81	29.21
SRPC 8 - 6	1/2	3/8	7.11	15.74	17.52	3.30	30.48
SRPC 12 - 8	3/4	1/2	9.90	22.09	24.38	3.81	37.84
SRPC 16 - 8	1	1/2	9.90	28.44	24.38	4.82	42.67
SRPC 16 - 12	1	3/4	14.98	28.44	25.90	4.06	43.43

\*ISOテーパードネジの申し出も可能です。

## 取り付け方法

ポート・コネクター

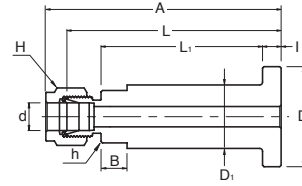


- ポート連結のためにスーパーロックポート 1 のナットとフェルルールを取り外します。
- ポートコネクターのチューブの方にナットを差し込みます。
- ポートコネクターをスーパーロックポート 1 に差し込んだ後、ポートコネクターが回らないように手でナットを接続します。スパナで1/4回転まわして接続します。1/8", 3/16", 2mm, 3mm, 4mmチューブ継手は1/8回転まわします。
- ポートコネクターのチューブをスーパーロックポート 2 に差し込み、手でナットを接続した後スパナで1-1/4回転まわします。1/16", 1/8", 3/16", 2mm, 3mm, 4mmサイズの継手は3/4回転まわします。

• インチ以外の全ての寸法はミリメートルです。

## SFTC

フランジ・ラップ  
チューブ・コネクター



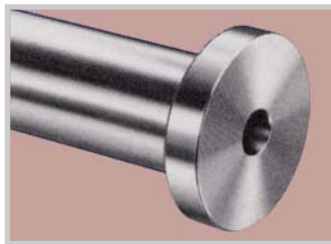
### インチ・サイズ・チューブの接続用

パートNO.	チューブサイズ(インチ)	フランジシート	寸法									
			A	B	L <sub>1</sub>	L	I	h(インチ)	H(インチ)	D	D <sub>1</sub>	d(最小サイズ)
SFTC 4 - SM	1/4	SM	80.8	8.9	56.5	74.9	6.5	11/16	9/16	34.5	21.1	4.8
SFTC 4 - SR	1/4	SR	80.8	8.9	56.5	74.9	6.5	11/16	9/16	34.5	21.1	4.8
SFTC 6 - SM	3/8	SM	82.3	8.9	56.5	74.9	6.5	11/16	11/16	34.5	21.1	7.1
SFTC 6 - SR	3/8	SR	82.3	8.9	56.5	74.9	6.5	11/16	11/16	34.5	21.1	7.1
SFTC 8 - SM	1/2	SM	85.1	8.9	56.5	74.9	6.5	3/4	7/8	34.5	21.1	10.4
SFTC 8 - SR	1/2	SR	85.1	8.9	56.5	74.9	6.5	3/4	7/8	34.5	21.1	10.4

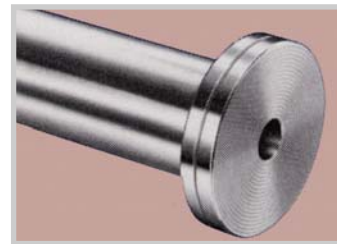
Flange lapped tube connector provides easy joint between process lines and instruments designed for use with lap joint flanges to ANSI B 16.5 or BS 1560

#### \* フランジ・シール・フィニッシュ

STUB ENDのガスケット接触表面は"滑らかな表面(smooth)"または"歯車のような表面(serrated)"がある。



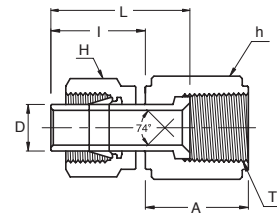
"Smooth"の表記: SM



"Serrated"の表記: SR

## SAF

AN フレア



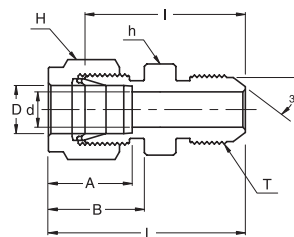
### インチ・サイズ・スーパーロック・ポートとおすAN接続用

パートNO.	チューブ外径サイズ D(インチ)	ANチューブフレアサイズ	平行ねじ(T)	厚さ		A	I	L
				h(インチ)	H(インチ)			
SAF2 - 2U	1/8	1/8	5/16-24	3/8	7/16	13.71	13.46	18.54
SAF2 - 4U	1/8	1/4	7/16-20	9/16	7/16	15.74	13.46	19.05
SAF4 - 4U	1/4	1/4	7/16-20	9/16	9/16	15.74	15.74	21.33
SAF6 - 6U	3/8	3/8	9/16-18	11/16	11/16	18.28	17.52	24.89
SAF8 - 8U	1/2	1/2	3/4-16	7/8	7/8	21.59	23.11	31.75

・インチ以外の全ての寸法はミリメートルです。



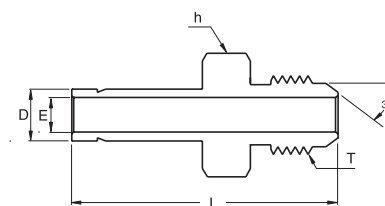
**SAU**  
AN ユニオン



インチ・サイズ・チューブとANフレアー・チューブとの接続用

パートNO.	チューブ外径 サイズ D (インチ)	ANチューブ フレアーサ イズ(インチ)	平行ねじ T(U)	d (最小サイズ)	厚さ		A	B	I	L
					h (インチ)	H (インチ)				
SAU 2- 2U	1/8	1/8	5/16-24	1.52	7/16	7/16	12.70	15.24	25.65	32.25
SAU 2- 4U	1/8	1/4	7/16-20	2.28	1/2	7/16	12.70	15.24	28.44	35.05
SAU 4- 4U	1/4	1/4	7/16-20	4.31	1/2	9/16	15.24	17.78	30.22	37.59
SAU 5- 5U	5/16	5/16	1/2-20	5.84	9/16	5/8	16.25	18.54	30.98	38.35
SAU 6- 4U	3/8	1/4	7/16-20	4.31	5/8	11/16	16.76	19.30	32.25	39.62
SAU 6- 6U	3/8	3/8	9/16-18	7.11	5/8	11/16	16.76	19.30	32.25	39.62
SAU 8- 8U	1/2	1/2	3/4-16	9.90	13/16	7/8	22.86	21.84	35.81	45.97
SAU 12- 12U	3/4	3/4	1-1/16-12	15.49	1-1/8	1-1/8	24.38	21.84	43.18	53.34
SAU 16- 16U	1	1	1-5/16-12	21.33	1-3/8	1-1/2	31.24	26.41	49.27	61.46

**SAA**  
AN アダプター



インチ・サイズ・スーパーロック・ポートとAN・フレアーチューブとの接続用

パートNO.	チューブ外径 サイズ D(インチ)	ANチューブ フレアーサイズ (インチ)	平行ねじ T(U)	厚さ h (インチ)	E	L
SAA 4- 4U	1/4	1/4	7/16-20	1/2	4.82	37.08
SAA 6- 4U	3/8	1/4	7/16-20	1/2	7.11	38.86
SAA 6- 6U	3/8	3/8	9/16-18	5/8	7.11	39.62
SAA 8- 8U	1/2	1/2	3/4-16	13/16	9.90	48.51
SAA 12- 12U	3/4	3/4	1-1/16-12	1-1/8	14.98	56.13
SAA 16- 16U	1	1	1-5/16-12	1-3/8	20.32	65.53

・インチ以外の全ての寸法はミリメートルです。