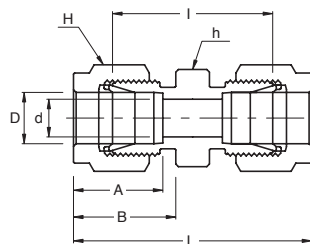
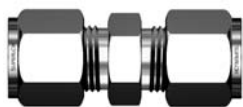


**SU**  
ユニオン



インチ・サイズ・チューブの接続用

パートNO.	チューブ外径 サイズD(インチ)	d (最小サイズ)	厚さ		A	B	I	L
			h (インチ)	H (インチ)				
SU - 1	1/16	1.27	5/16	5/16	8.63	10.92	17.52	25.15
SU - 2	1/8	2.28	7/16	7/16	12.70	15.24	22.35	35.56
SU - 3	3/16	3.04	7/16	1/2	13.71	16.00	24.13	37.33
SU - 4	1/4	4.82	1/2	9/16	15.24	17.78	26.16	40.89
SU - 5	5/16	6.35	9/16	5/8	16.25	18.54	28.19	42.92
SU - 6	3/8	7.11	5/8	11/16	16.76	19.30	30.22	44.95
SU - 8	1/2	10.41	13/16	7/8	22.86	21.84	30.98	51.30
SU - 10	5/8	12.70	15/16	1	24.38	21.84	31.75	52.07
SU - 12	3/4	15.74	1-1/16	1-1/8	24.38	21.84	33.27	53.59
SU - 14	7/8	18.28	1-3/16	1-1/4	25.90	21.84	34.79	55.11
SU - 16	1	22.35	1-3/8	1-1/2	31.24	26.41	40.38	64.77

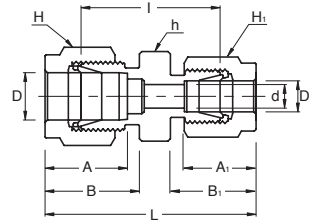
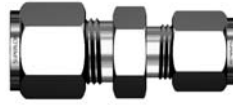
ミリ・サイズ・チューブの接続用

パートNO.	チューブ外径 サイズ D	d (最小サイズ)	厚さ		A	B	I	L
			h	H				
SU - 2M	2	1.7	12	12	12.9	15.3	22.4	35.6
SU - 3M	3	2.4	12	12	12.9	15.3	22.1	35.3
SU - 4M	4	2.4	12	12	13.7	16.1	24.1	37.3
SU - 6M	6	4.8	14	14	15.3	17.7	26.2	41.0
SU - 8M	8	6.4	15	16	16.2	18.6	28.2	43.2
SU - 10M	10	7.9	18	19	17.2	19.5	31.0	46.2
SU - 12M	12	9.5	22	22	22.8	22.0	31.0	51.2
SU - 15M	15	11.9	24	25	24.4	22.0	31.8	52.0
SU - 16M	16	12.7	24	25	24.4	22.0	31.8	52.0
SU - 18M	18	15.1	27	30	24.4	22.0	33.3	53.5
SU - 20M	20	15.9	30	32	26.0	22.0	34.8	55.0
SU - 22M	22	18.3	30	32	26.0	22.0	34.8	55.0
SU - 25M	25	21.8	35	38	31.3	26.5	40.4	65.0

・インチ以外の全ての寸法はミリメートルです。

## SRU

レデュースング  
ユニオン



### インチ・サイズ・チューブの接続用

パートNO.	チューブ外径サイズ		d (最小サイズ)	厚さ			A	A <sub>1</sub>	B	B <sub>1</sub>	I	L
	D (インチ)	D <sub>1</sub> (インチ)		h (インチ)	H (インチ)	H <sub>1</sub> (インチ)						
SRU 2 - 1	1/8	1/16	1.27	7/16	7/16	5/16	12.7	8.63	15.24	10.92	20.60	31.00
SRU 3 - 2	3/16	1/8	2.28	7/16	1/2	7/16	13.71	12.70	16.00	15.24	23.36	36.57
SRU 4 - 2	1/4	1/8	2.28	1/2	9/16	7/16	15.24	12.70	17.78	15.24	24.63	38.60
SRU 4 - 3	1/4	3/16	3.04	1/2	9/16	1/2	15.24	13.71	17.78	16.00	25.40	39.37
SRU 5 - 2	5/16	1/8	2.28	9/16	5/8	7/16	16.25	12.70	18.54	15.24	25.90	39.87
SRU 5 - 4	5/16	1/4	4.82	9/16	5/8	9/16	16.25	15.24	18.54	17.78	27.43	42.16
SRU 6 - 2	3/8	1/8	2.28	5/8	11/16	7/16	16.76	12.70	19.30	15.24	26.92	40.89
SRU 6 - 4	3/8	1/4	4.82	5/8	11/16	9/16	16.76	15.24	19.30	17.78	28.44	43.18
SRU 6 - 5	3/8	5/16	6.35	5/8	11/16	5/8	16.76	16.25	19.30	18.54	29.46	44.19
SRU 8 - 2	1/2	1/8	2.28	13/16	7/8	7/16	22.86	12.70	21.84	15.24	28.44	45.21
SRU 8 - 4	1/2	1/4	4.82	13/16	7/8	9/16	22.86	15.24	21.84	17.78	29.46	46.99
SRU 8 - 6	1/2	3/8	7.11	13/16	7/8	11/16	22.86	16.76	21.84	19.30	30.98	48.51
SRU 10 - 6	5/8	3/8	7.11	15/16	1	11/16	24.38	16.76	21.84	19.30	31.75	49.27
SRU 10 - 8	5/8	1/2	10.41	15/16	1	7/8	24.38	22.86	21.84	21.84	31.75	52.07
SRU 12 - 4	3/4	1/4	4.82	1-1/16	1-1/8	9/16	24.38	15.24	21.84	17.78	31.75	49.27
SRU 12 - 6	3/4	3/8	7.11	1-1/16	1-1/8	11/16	24.38	16.76	21.84	19.30	33.27	50.80
SRU 12 - 8	3/4	1/2	10.41	1-1/16	1-1/8	7/8	24.38	22.86	21.84	21.84	33.27	53.59
SRU 12 - 10	3/4	5/8	12.70	1-1/16	1-1/8	1	24.38	24.38	21.84	21.84	33.27	53.59
SRU 16 - 8	1	1/2	10.41	1-3/8	1-1/2	7/8	31.24	22.86	26.41	21.84	39.50	63.24
SRU 16 - 12	1	3/4	15.74	1-3/8	1-1/2	1-1/8	31.24	24.38	26.41	21.84	39.00	62.73

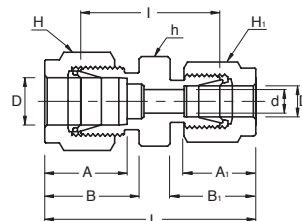
### ミリ・サイズ・チューブの接続用

パートNO.	チューブ外径サイズ		d (最小サイズ)	厚さ			A	A <sub>1</sub>	B	B <sub>1</sub>	I	L
	D	D <sub>1</sub>		h	H	H <sub>1</sub>						
SRU 6M- 3M	6	3	2.4	14	14	12	15.3	12.9	17.7	15.3	24.6	38.6
SRU 6M- 4M	6	4	2.4	14	14	12	15.3	13.7	17.7	16.1	25.4	39.4
SRU 8M- 6M	8	6	4.8	15	16	14	16.2	15.3	18.6	17.7	27.4	42.3
SRU 10M- 6M	10	6	4.8	18	19	14	17.2	15.3	19.5	17.7	29.5	44.5
SRU 10M- 8M	10	8	6.4	18	19	16	17.2	16.2	19.5	18.6	30.0	45.1
SRU 12M- 6M	12	6	4.8	22	22	14	22.8	15.3	22.0	17.7	29.5	47.0
SRU 12M- 8M	12	8	6.4	22	22	16	22.8	16.2	22.0	18.6	30.2	47.8
SRU 12M- 10M	12	10	7.9	22	22	19	22.8	17.2	22.0	19.5	31.0	48.7
SRU 16M- 12M	16	12	9.5	24	25	22	24.4	22.8	22.0	22.0	31.8	52.0
SRU 25M- 18M	25	18	15.1	35	38	30	31.3	24.4	26.5	22.0	38.6	61.0
SRU 25M- 20M	25	20	15.9	35	38	32	31.3	26.0	26.5	22.0	39.9	62.3

・インチ以外の全ての寸法はミリメートルです。

## SRU

レデュースング  
ユニオン

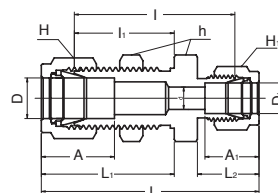


### ミリ・サイズ・チューブとインチ・サイズ・チューブとの接続用

パートNO.	チューブ外径サイズ		d (最小サイズ)	厚さ			A	A <sub>1</sub>	B	B <sub>1</sub>	I	L
	D	D <sub>1</sub> (インチ)		h	H	H <sub>1</sub>						
SRU 3M - 2	3	1/8	2.4	12	12	11.1	12.9	12.8	15.3	15.2	22.1	35.2
SRU 4M - 2	4	1/8	2.4	12	12	11.1	13.7	12.8	16.1	15.2	23.4	36.5
SRU 4M - 4	4	1/4	2.4	14	12	14.3	13.7	15.3	16.1	17.7	25.4	39.4
SRU 6M - 2	6	1/8	2.4	14	14	11.1	15.3	12.8	17.7	15.2	24.6	38.5
SRU 6M - 4	6	1/4	4.8	14	14	14.3	15.3	15.3	17.7	17.7	26.2	41.0
SRU 6M - 5	6	5/16	4.8	14	14	15.9	15.3	16.2	17.7	18.6	27.4	42.3
SRU 8M - 4	8	1/4	4.8	15	16	14.3	16.2	15.3	18.6	17.7	27.4	42.3
SRU 10M - 2	10	1/8	2.4	18	19	11.1	17.2	12.8	19.5	15.2	27.7	41.8
SRU 10M - 4	10	1/4	4.8	18	19	14.3	17.2	15.3	19.5	17.7	29.5	44.5
SRU 10M - 5	10	5/16	6.4	18	19	15.9	17.2	16.2	19.5	18.6	30.0	45.1
SRU 10M - 6	10	3/8	7.1	18	19	17.5	17.2	16.9	19.5	19.2	31.0	45.9
SRU 12M - 5	12	5/16	6.4	22	22	15.9	22.8	16.2	22.0	18.6	30.2	47.8
SRU 12M - 6	12	3/8	7.1	22	22	17.5	22.8	16.9	22.0	19.2	31.0	48.4
SRU 12M - 8	12	1/2	9.5	22	22	22.2	22.8	22.8	22.0	22.0	31.0	51.2
SRU 15M - 8	15	1/2	10.3	24	25	22.2	24.4	22.8	22.0	22.0	31.8	52.0
SRU 16M - 10	16	5/8	12.7	24	25	25.4	24.4	24.4	22.0	22.0	31.8	52.0
SRU 18M - 12	18	3/4	15.1	27	30	28.6	24.4	24.4	22.0	22.0	33.3	53.5
SRU 20M - 12	20	3/4	15.9	30	32	28.6	26.0	24.4	22.0	22.0	34.8	54.9
SRU 20M - 16	20	1	15.9	35	32	38.1	26.0	31.2	22.0	26.4	40.4	62.8
SRU 25M - 16	25	1	21.8	35	38	38.1	31.3	31.3	26.5	26.5	40.4	65.0

## SBHRU

バルクヘッド  
レデュースング・ユニオン



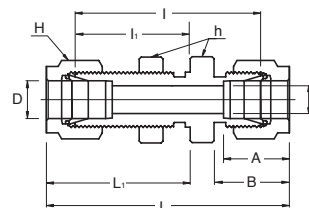
### インチ・サイズ・チューブの接続用

パートNO.	チューブ外径サイズ		d (最小 サイズ)	厚さ			A	A <sub>1</sub>	I	I <sub>1</sub>	L	L <sub>1</sub>	L <sub>2</sub>	パネル 穴径	最大 パネル厚
	D (インチ)	D <sub>1</sub> (インチ)		h (インチ)	H (インチ)	H <sub>1</sub> (インチ)									
SBHRU 4 - 2	1/4	1/8	2.28	5/8	9/16	7/16	15.24	12.70	41.14	26.16	55.11	33.52	15.24	11.50	10.16
SBHRU 6 - 4	3/8	1/4	4.82	3/4	11/16	9/16	16.76	15.24	45.97	29.46	60.70	36.57	17.78	14.68	11.17
SBHRU 8 - 4	1/2	1/4	4.82	15/16	7/8	9/16	22.86	15.24	49.27	31.75	66.80	41.91	17.78	19.44	12.70

・インチ以外の全ての寸法はミリメートルです。

## SBHU

バルクヘッド・ユニオン



### インチ・サイズ・チューブの接続用

パートNO.	チューブ外径 サイズ D(インチ)	d (最小サイズ)	厚さ		A	B	I	h <sub>1</sub>	L	L <sub>1</sub>	パネル 穴径	最大 パネル厚
			h (インチ)	H(インチ)								
SBHU - 1	1/16	1.27	5/16	5/16	8.63	10.92	23.87	13.46	31.50	17.27	5.16	3.05
SBHU - 2	1/8	2.28	1/2	7/16	12.70	15.24	38.10	24.63	51.30	31.24	8.33	12.70
SBHU - 3	3/16	3.04	9/16	1/2	13.71	16.00	40.38	25.40	53.59	32.00	9.92	12.70
SBHU - 4	1/4	4.82	5/8	9/16	15.24	17.78	42.92	26.16	57.65	33.52	11.50	10.16
SBHU - 5	5/16	6.35	11/16	5/8	16.25	18.54	45.97	28.44	60.70	35.81	13.09	11.17
SBHU - 6	3/8	7.11	3/4	11/16	16.76	19.30	47.49	29.46	62.23	36.83	14.68	11.17
SBHU - 8	1/2	10.41	15/16	7/8	22.86	21.84	50.80	31.75	71.12	41.91	19.44	12.70
SBHU - 10	5/8	12.70	1-1/16	1	24.38	21.84	52.32	32.51	72.64	42.67	22.62	12.70
SBHU - 12	3/4	15.74	1-3/16	1-1/8	24.38	21.84	58.67	37.33	78.99	47.49	25.79	16.76
SBHU - 14	7/8	18.28	1-3/8	1-1/4	25.90	21.84	64.26	42.92	84.58	53.08	28.97	19.05
SBHU - 16	1	22.35	1-5/8	1-1/2	31.24	26.41	71.37	45.21	95.75	57.40	33.73	19.05

### ミリ・サイズ・チューブの接続用

パートNO.	チューブ外径 サイズ D (最小サイズ)	d	厚さ			A	B	I	h <sub>1</sub>	L	L <sub>1</sub>	パネル 穴径	最大 パネル厚
			h	h <sub>1</sub> *	H								
SBHU - 3M	3	2.4	14	12.7	12	12.9	15.3	38.1	24.6	51.3	31.2	8.3	12.7
SBHU - 4M	4	2.4	14	14.3	12	13.7	16.1	40.4	25.4	53.6	32.0	9.9	12.7
SBHU - 6M	6	4.8	16	15.9	14	15.3	17.7	42.9	26.2	57.7	33.6	11.5	10.2
SBHU - 8M	8	6.4	18	17.5	16	16.2	18.6	46.0	28.6	61.0	36.1	13.1	11.2
SBHU - 10M	10	7.9	22	22.0	19	17.2	19.5	48.5	29.4	63.7	37.0	16.2	11.2
SBHU - 12M	12	9.5	24	23.8	22	22.8	22.0	50.8	31.8	71.0	41.9	19.5	12.7
SBHU - 15M	15	11.9	27	27.0	25	24.4	22.0	52.3	32.5	72.5	42.6	22.8	12.7
SBHU - 16M	16	12.7	27	27.0	25	24.4	22.0	52.3	32.5	72.5	42.6	22.8	12.7
SBHU - 18M	18	15.1	30	30.0	30	24.4	22.0	58.7	37.3	78.9	47.4	26.0	16.8
SBHU - 20M	20	15.9	35	35.0	32	26.0	22.0	64.3	42.9	84.5	53.0	29.0	17.0
SBHU - 22M	22	18.3	35	35.0	32	26.0	22.0	64.3	42.9	84.5	53.0	29.0	19.1
SBHU - 25M	25	21.8	41.3	41.3	38	31.3	26.5	71.4	45.2	95.9	57.5	33.7	19.1

h<sub>1</sub>\*: 六角形ミリサイズチューブバルクヘッドだけに適用します。

・インチ以外の全ての寸法はミリメートルです。