

フランジ型 (ウエルドタイプ)

TAF-100 (国土交通省仕様 / 中低圧用)

■略号: KR-1-1

■金具材料: 炭素鋼、ステンレス鋼

■口径: 15A~300A

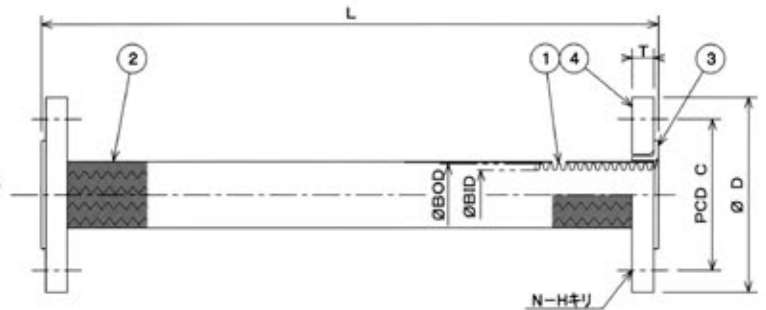
・KR-1 ルーズフランジ

・KR-1 ルーズ+固定 (SUSのみ)

※汎用はKR-12SSBSS、チューブのみ SUS 外 SS

※国土交通省仕様はKR-11SUS BSS

又はKR-11SUS BSUS



No.	名称	材質	No.	名称	材質
1	チューブ	SUS304、316L	3	フランジカラー	SUS304
2	ブレード	SUS304	4	ルーズフランジ	SS400、SUS304

TAF-200 (国土交通省仕様 / 中低圧用)

■略号: KR-1-2

■金具材料: 炭素鋼、ステンレス鋼

■口径: 15A~300A

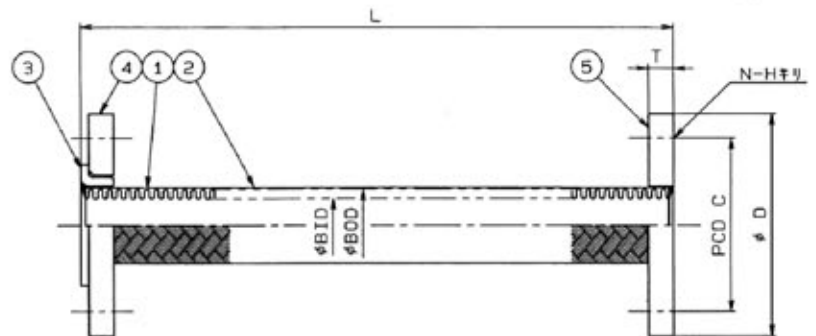
・KR-2 固定フランジ

・KR-2 ルーズ+固定 (SUSのみ)

※汎用はKR-12SSBSS

※国土交通省仕様はKR-11SUS BSS

又はKR-11SUS BSUS



No.	名称	材質	No.	名称	材質
1	チューブ	SUS304、316L	4	ルーズフランジ	SUS304
2	ブレード	SUS304	5	フランジ	SUS304
3	フランジカラー	SUS304			

TAF-300 (中高圧用)

■略号: R-1-1/R-1-2

■金具材料: 炭素鋼、ステンレス鋼

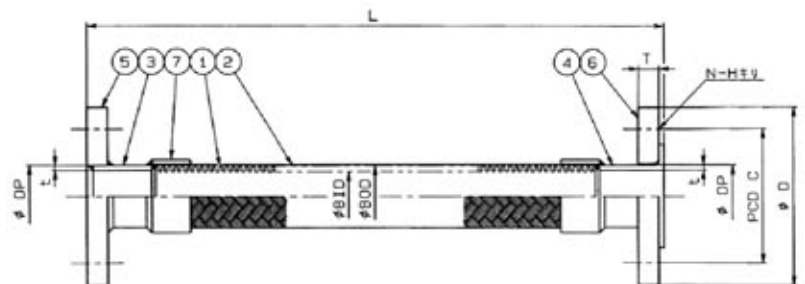
■口径: 15A~300A

・R-1 ルーズフランジ

・R-2 固定フランジ

※高圧の場合ブレードが二重、三重になります。

※チューブをラップジョイントに突合せ溶接。



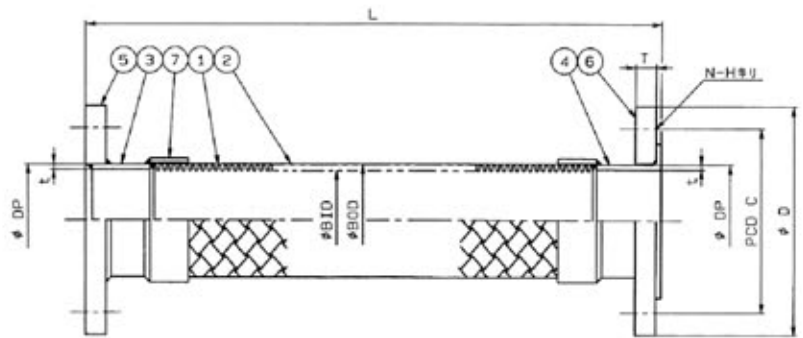
No.	名称	材質	No.	名称	材質
1	チューブ	SUS304、316L	5	フランジ	SS400、SUS
2	ブレード	SUS304	6	ルーズフランジ	SS400、SUS
3	端管	SGP、STPG307、SUS	7	チューブリング	SUS304
4	ラップジョイント	SGP、STPG307、SUS			

フランジ型 (ウエルドタイプ)

TAF-400 (中高圧用)

- 略号: RBR-1-1
- 口径: 20A~500A
- ・RBR-1SUSGSS-溶接部SUS仕様

※外装ブレードが板ブレード (フープ)
 ※タンク廻り接続用

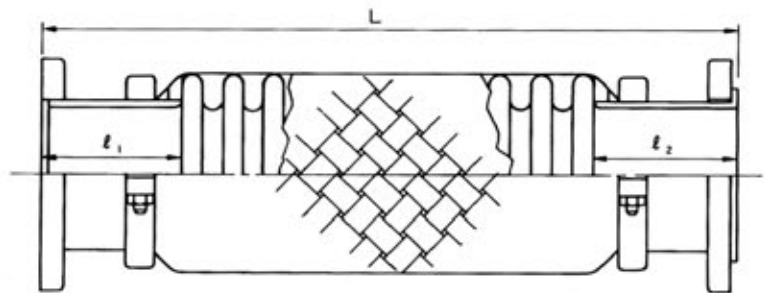


No.	名称	材質	No.	名称	材質
1	チューブ	SUS304, 316L	5	フランジ	SS400, SUS
2	ブレード	SUS304	6	ルーズフランジ	SS400, SUS
3	端管	SGP, STPG307, SUS	7	チューブリング	NBR
4	ラップジョイント	SGP, STPG307, SUS			

TAF-500 (中高圧用)

- 略号: RBR-1-2
- 金具材料: 炭素鋼、ステンレス鋼
- 口径: 40A~500A
- ・RBR-2SUSGSS-ALLSUS仕様

※外装ブレードが板ブレード (フープ)
 ※タンク廻り接続用
 ※バンドタイプ



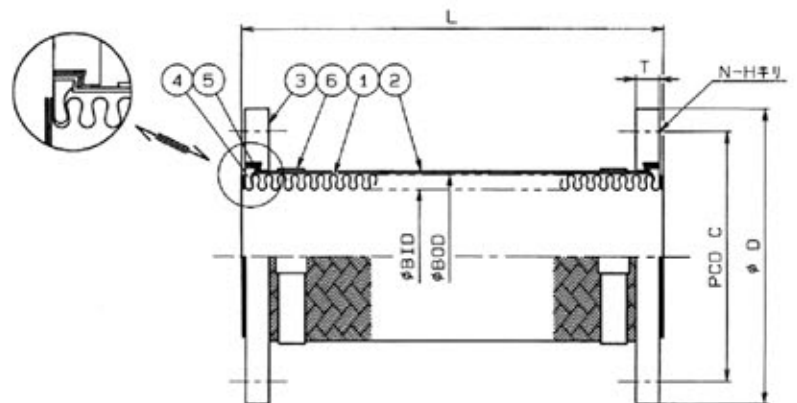
No.	名称	材質	No.	名称	材質
1	チューブ	SUS304, 316L	5	フランジ	SS400, SUS
2	ブレード	SUS304	6	ルーズフランジ	SS400, SUS
3	端管	SGP, STPG307, SUS	7	チューブリング	NBR
4	ラップジョイント	SGP, STPG307, SUS			

フランジ型 (ノンウエルドタイプ)

TAF-600 (国土交通省仕様 / 低圧用)

- 略号: NW
- ・チューブはアニューラー
- ・振動吸収用
- ・接続部ステンレス仕様
- ・溶接無組立構造
- ・パッキン付

※口径長さにより仕様圧力が変わります。



No.	名称	材質	No.	名称	材質
1	チューブ	SUS304, 316L	4	割リング	FCMW(亜鉛メッキ), SUS304
2	ブレード	SUS304	5	押さえリング	SS400, SUS
3	ルーズフランジ	SS400, SUS (亜鉛メッキ)			